

Κάτοψη Ισογείου-μακέτα

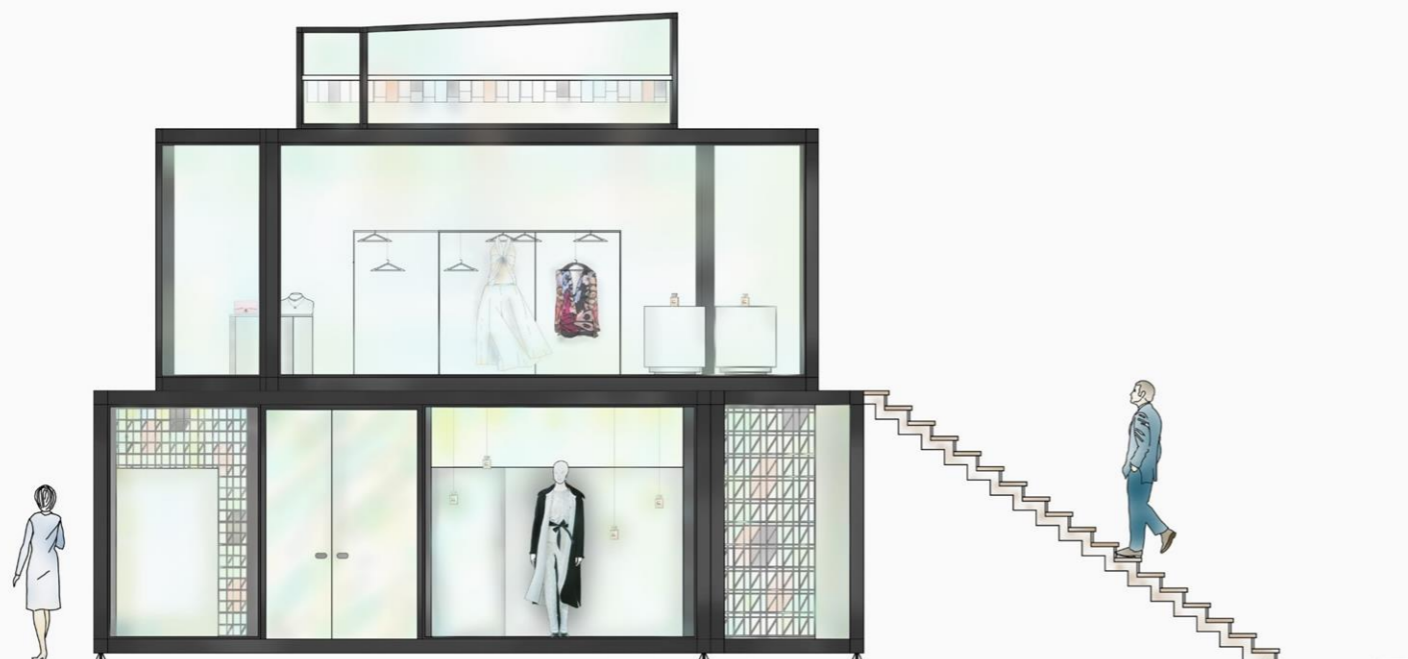


Κάτοψη Ορόφου-μακέτα

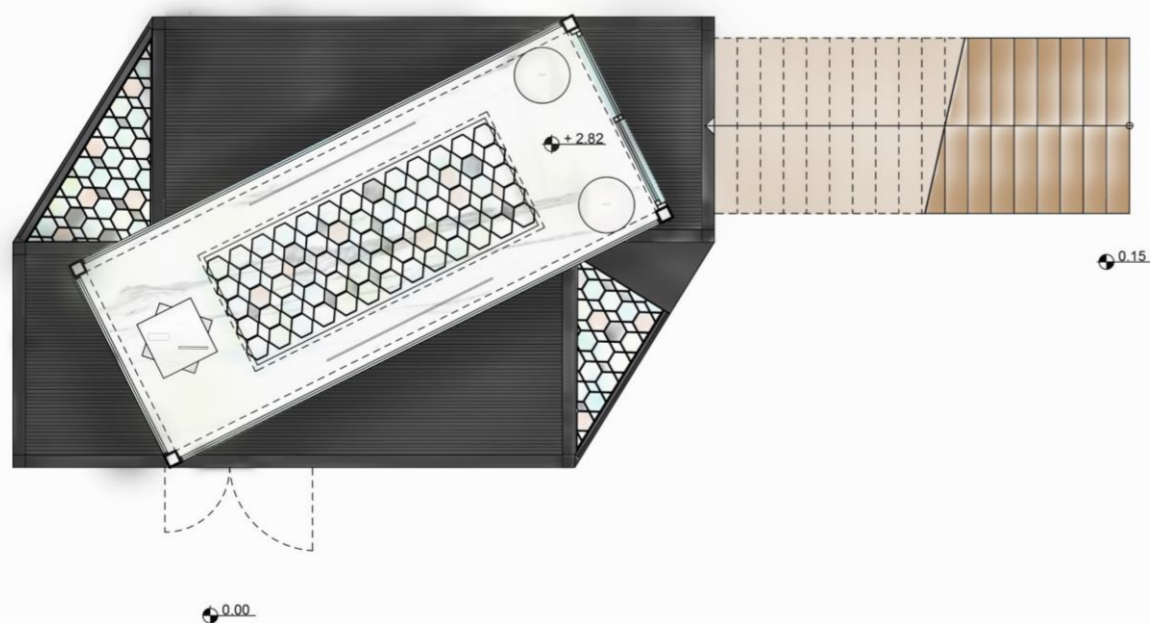
Η παρούσα πρόταση αφορά στη δημιουργία ενός εκθεσιακού περιπτέρου από ανακύκλωση containers. Το σχεδιαζόμενο εκθεσιακό περίπτερο αφορά τον οίκο μόδας Chanel και λειτουργεί σε εξωτερικό χώρο στο πάρκο Ελευθερίας, που βρίσκεται επί της οδού Βασιλίσσης Σοφίας, στην Αθήνα.

Για την δημιουργία του εκθεσιακού περιπτέρου χρησιμοποιήθηκε το container, ως δομικό υλικό και ο φέρων οργανισμός του διατηρήθηκε. Συγκεκριμένα, ο φέρων οργανισμός του container, τοποθετήθηκε με μια μικρή απόκλιση και ενώθηκε μ' ένα σκελετό (Κάτοψη Ισογείου-μακέτα) ώστε να δημιουργηθούν νέες κλίσεις (Κάτοψη Ορόφου-μακέτα) και να εισαχθεί ένας νέος κάναβος στο χώρο.

Ο συνδυασμός των διαφορετικών κλίσεων, η χρήση υαλοπίνακα και διχρωμικού γυαλιού αντί της κυματοειδούς λαμαρίνας στις όψεις του container δημιουργεί συνειρμούς του συγκεκριμένου εκθεσιακού περιπτέρου με το γυάλινο μπουκάλι του αρώματος Chanel No 5 και με την διάθλαση του φωτός μέσω αυτού.



Όψη 1-χρώμα

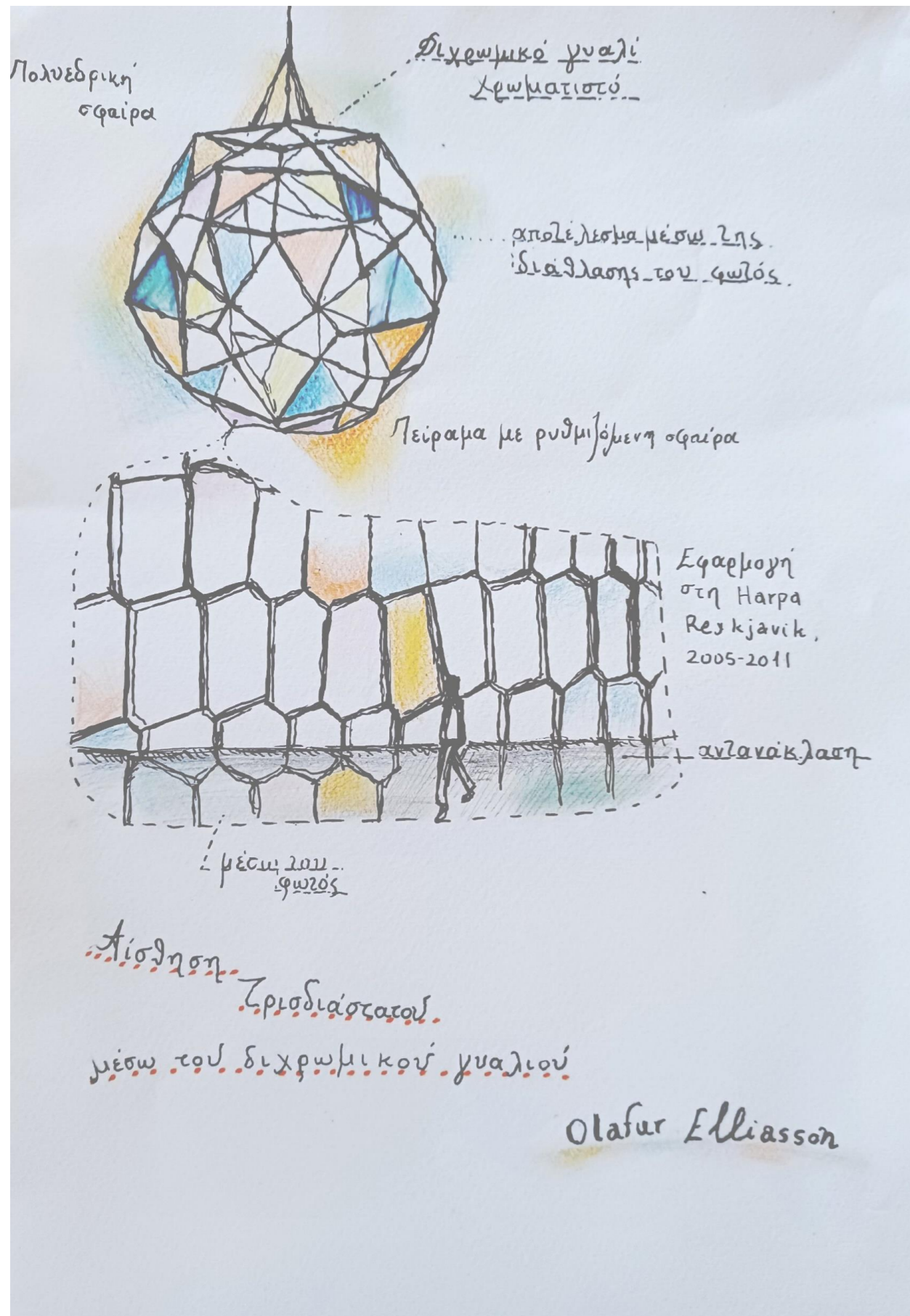


Κάτοψη Ορόφου-χρώμα

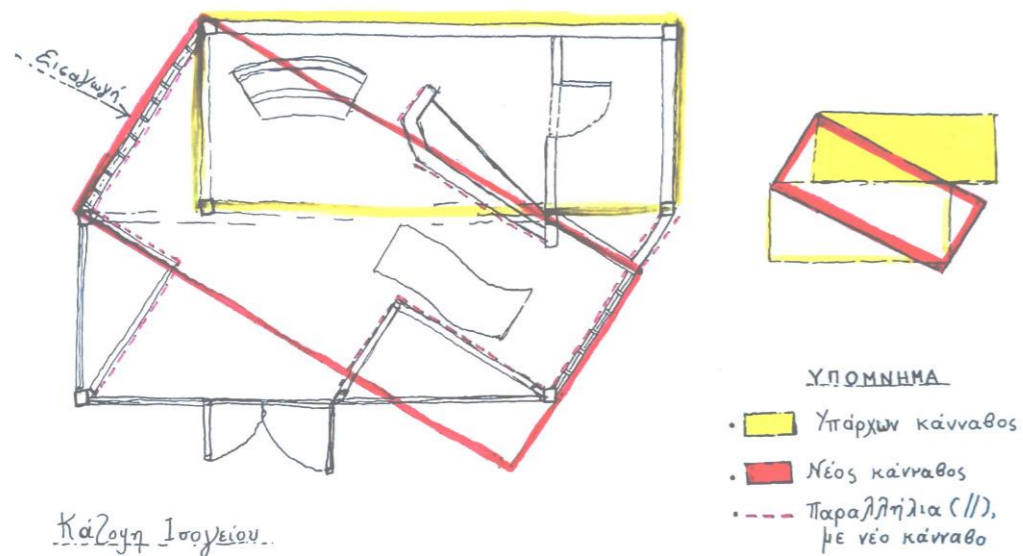
Τα στοιχεία έχουν συγκολληθεί με σιλικόνη στο γυάλινο ράφι. Τα γυάλινα στοιχεία έχουν δημιουργηθεί, είτε από υαλοπίνακα είτε από διχρωμικό γυαλί ώστε το φως να περνά και να δημιουργεί τρισδιάστατα σχήματα στο χώρο. Τα σχήματα αυτά, που δημιουργούνται απεικονίζονται ανάλαφρα και λιγότερο έντονα στο χώρο, καθώς από την οροφή λόγω του αμμοβολημένου γυαλιού που χρησιμοποιείται εισέρχεται φως, μικρότερης έντασης στο γυάλινο ράφι. Η προέκταση της οροφής παρουσιάζει μια μικρή κλίση (3 μοιρών) προκειμένου να εμποδίσει την βροχή να εισέλθει στο χώρο (Όψη 1-χρώμα, Κάτοψη Ορόφου-χρώμα).

Η λαμαρίνα του container επενδύθηκε εσωτερικά με γυψοσανίδα. Για την δαπεδόστρωση χρησιμοποιήθηκαν στους εξωτερικούς χώρους ξύλο ιρόκο και στους εσωτερικούς τοποθετήθηκε μάρμαρο (λευκό, RAL 0009000, με πάχος πλάκας: 2 cm), ώστε να αποδοθεί η αίσθηση της κομψότητας που προβάλλει η εταιρία στο κοινό.

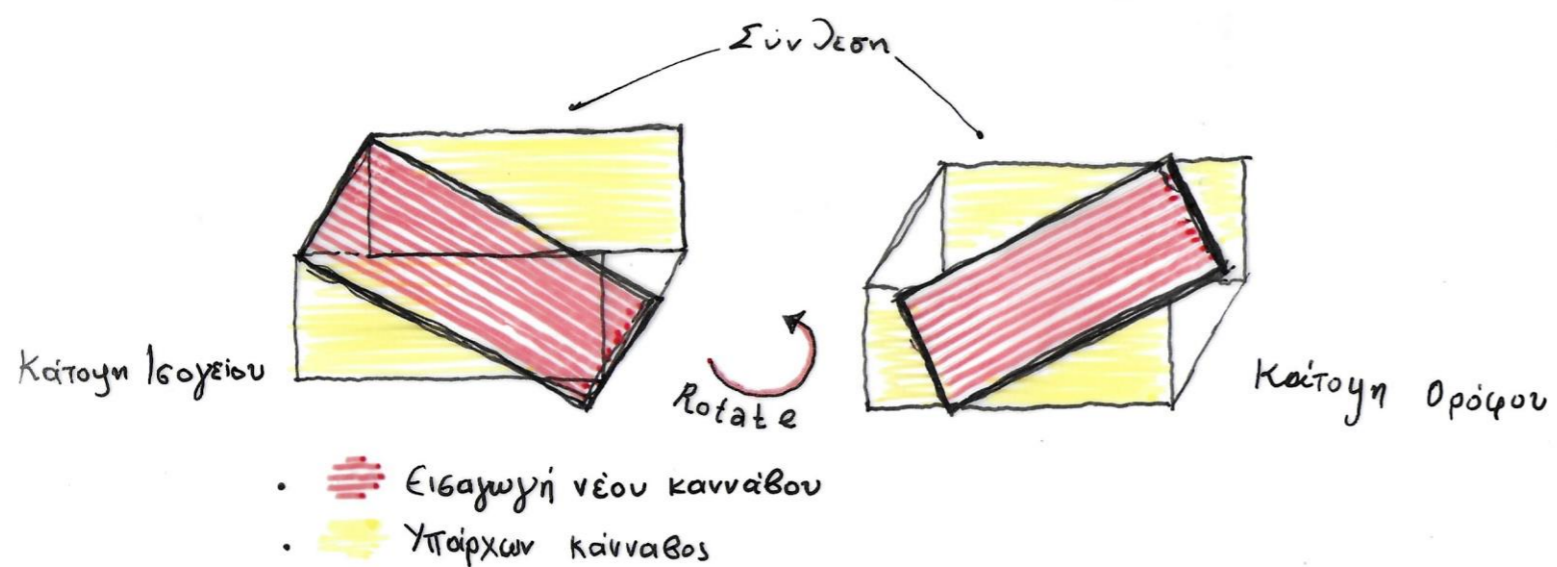
Για την μόνωση της γυψοσανίδας και του δαπέδου χρησιμοποιήθηκαν θερμομονωτικές πλάκες.

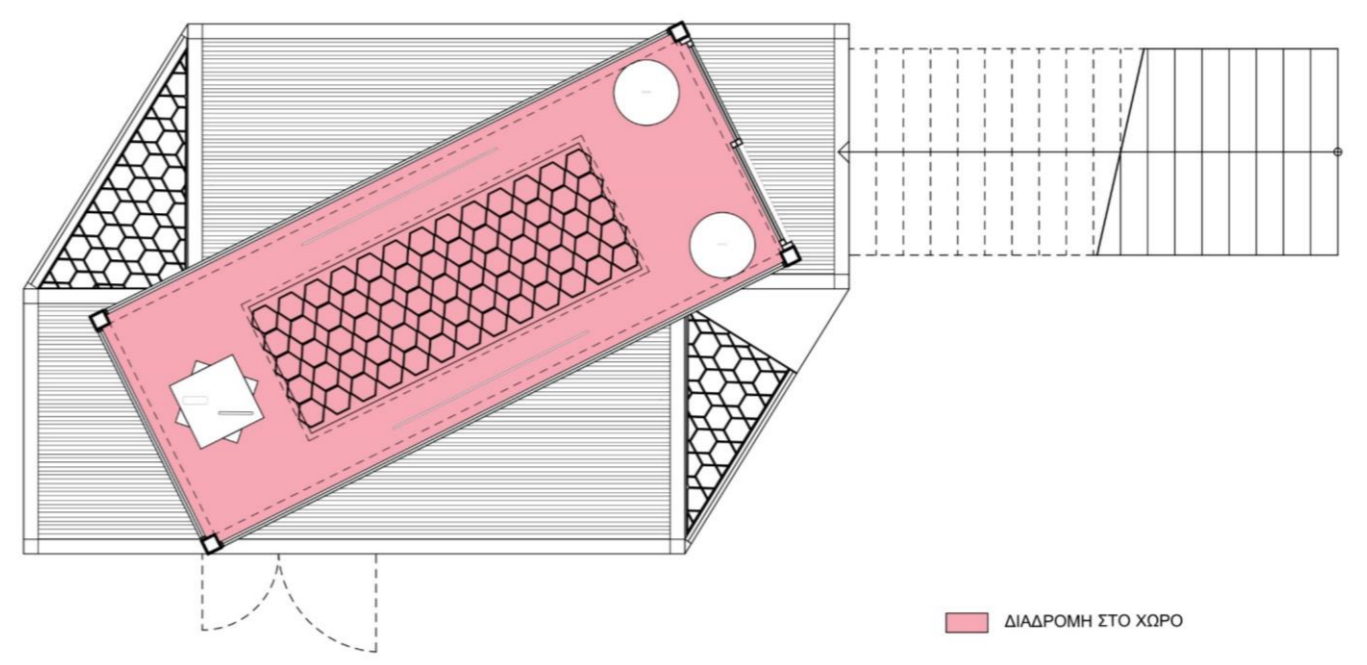
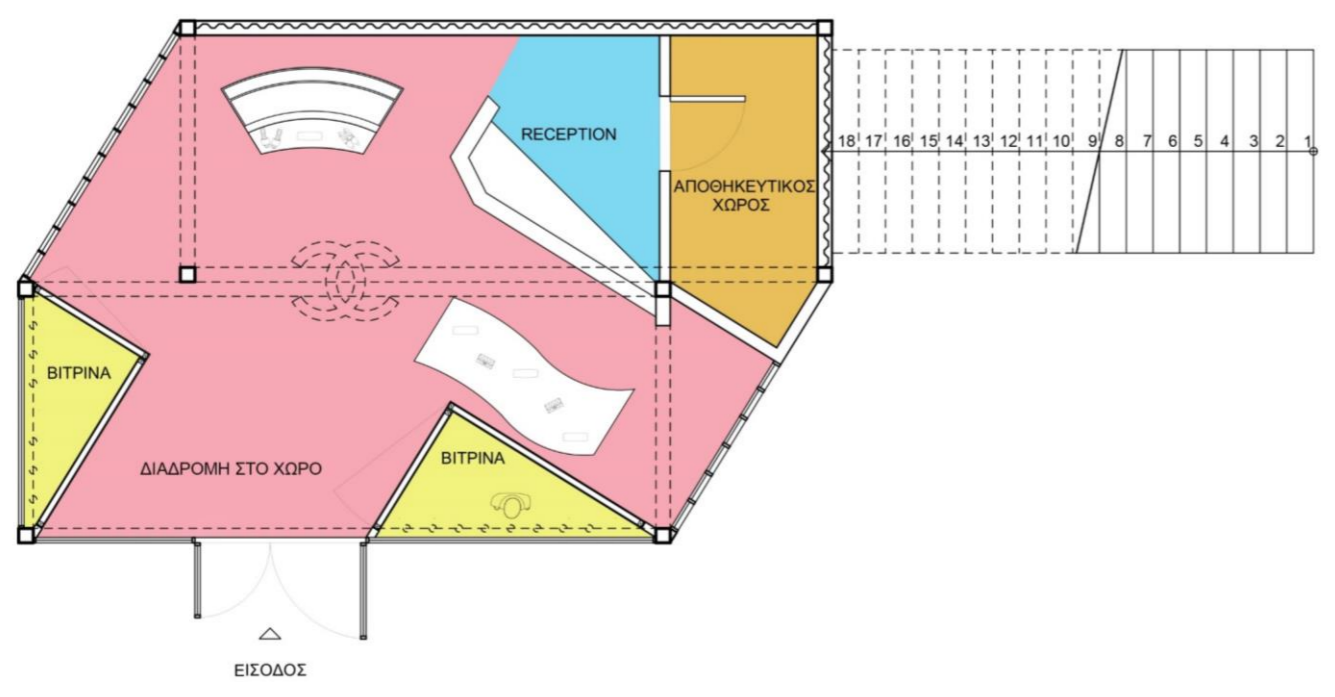
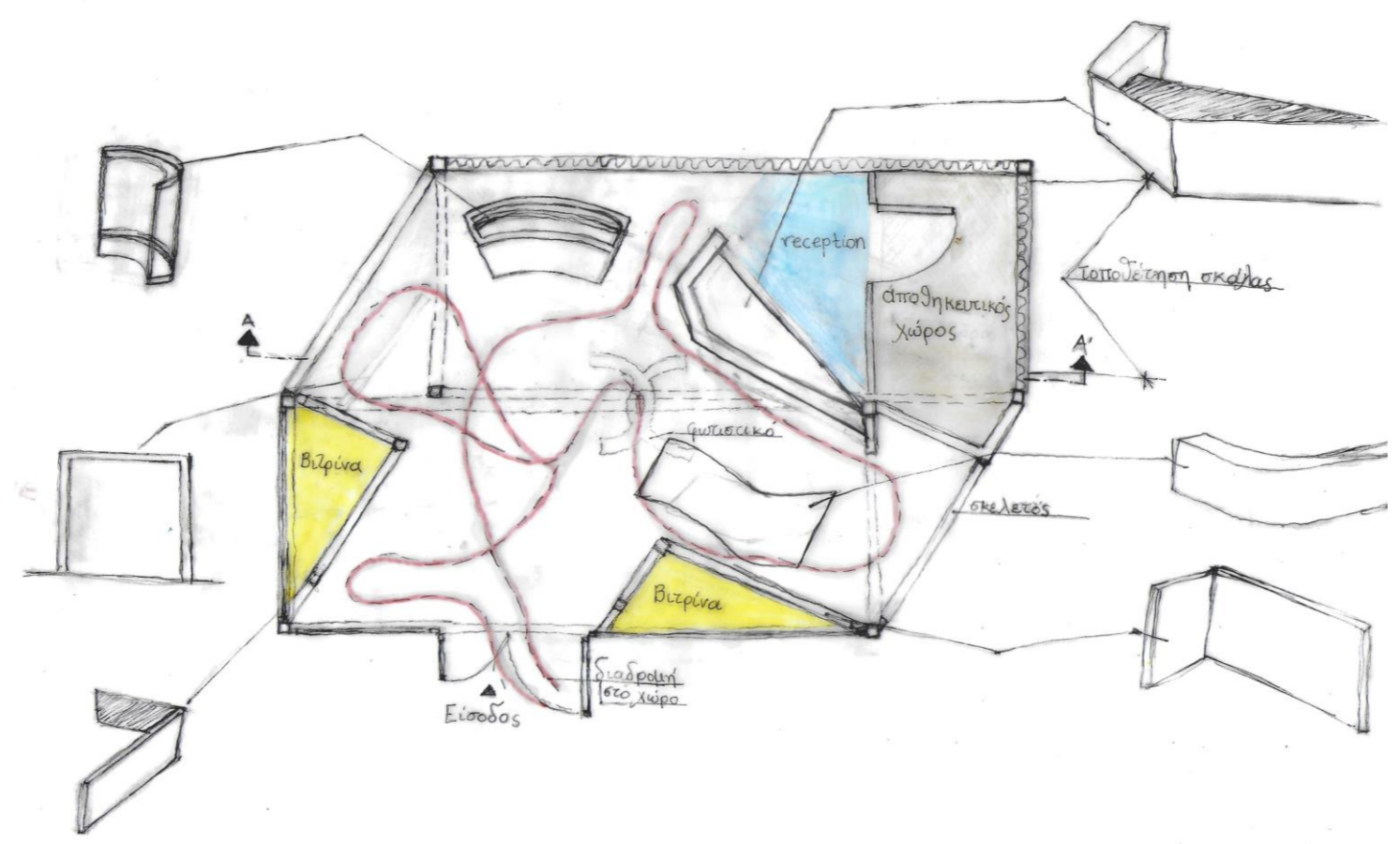


Μέσω των σκίτσων προέκυψε η ανάγκη για την εύρεση πληροφοριών για τα έργα του Olafur Eliasson. Συγκεκριμένα, το έργο του Harpa Reykjavik, βοήθησε στην κατανόηση της αντίληψης πως το φως μπορεί να λειτουργήσει συνθετικά στο χώρο και πως μέσω της διάθλασης του δημιουργούνται μορφές και τρισδιάστατα σχήματα στο χώρο. Με αφορμή λοιπόν το έργο του Olafur Eliasson και ύστερα από την κατανόηση του, δημιουργήθηκαν μέσω των αλουμινένιων σκελετών που χρησιμοποιήθηκαν σχήματα που ομοιάζουν με τα γεωμετρικά στερεά από τα οποία αποτελείται το μπουκάλι του αρώματος Chanel No 5.



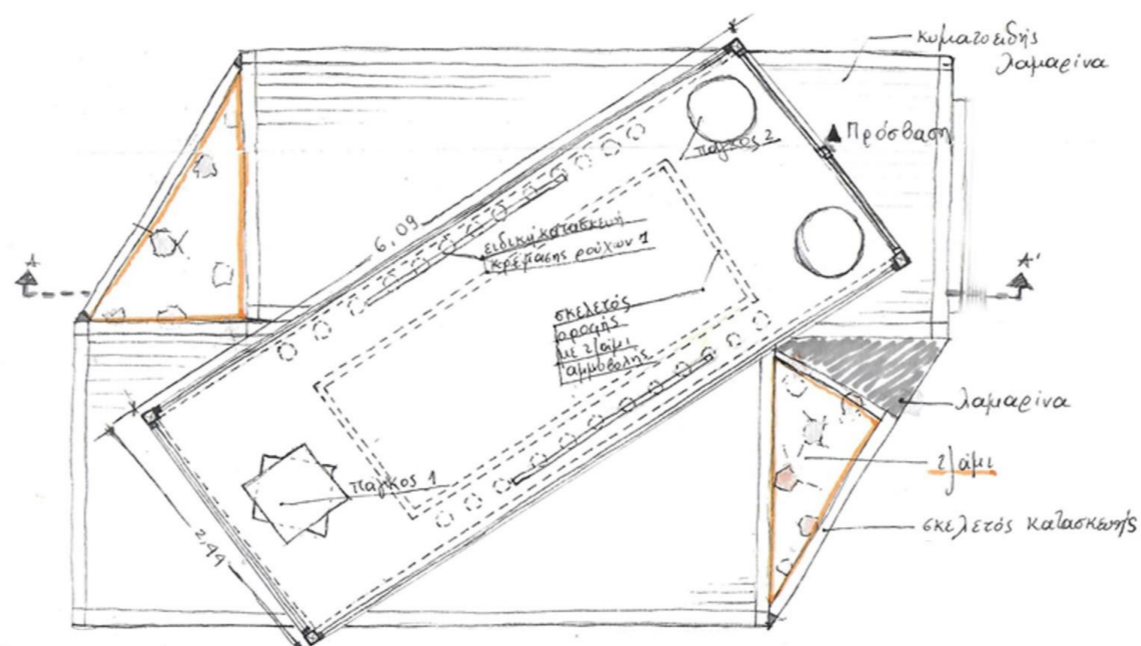
Με τον τρόπο αυτό, με την εύρεση των μορφών από τις οποίες αποτελείται το μπουκάλι, της αισθητικής της πρόσοψης του Harpa, δημιουργήθηκε μια σύνθεση στην οποία εισάγεται ένας νέος κάρναθος και με την έννοια της παραλληλίας δημιουργήθηκαν κάποια έπιπλα στο χώρο όπως τα ανοιγόμενα ξύλινα κουτιά, η reception κ.λ.π.



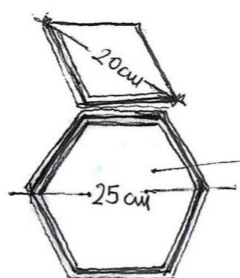




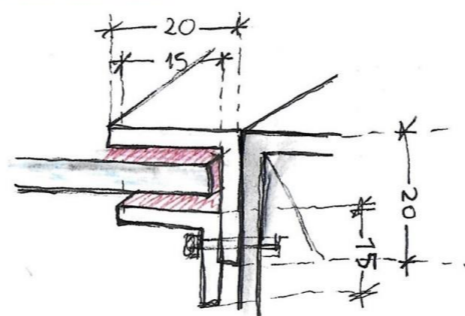
Κάτοψη Ορόφου



Οροφή 1° επίπεδο

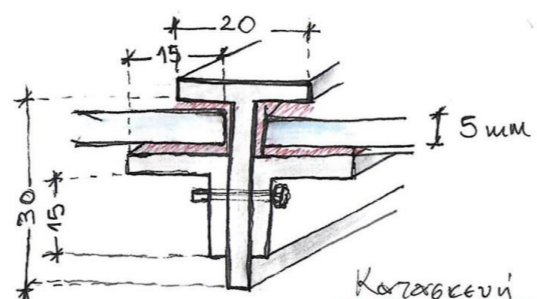


Υαλοπίνακας / Διαφανής / ημι-ηλεκτροχρωσμένος - RAL 04090/10/0007500



Ένωση με Container

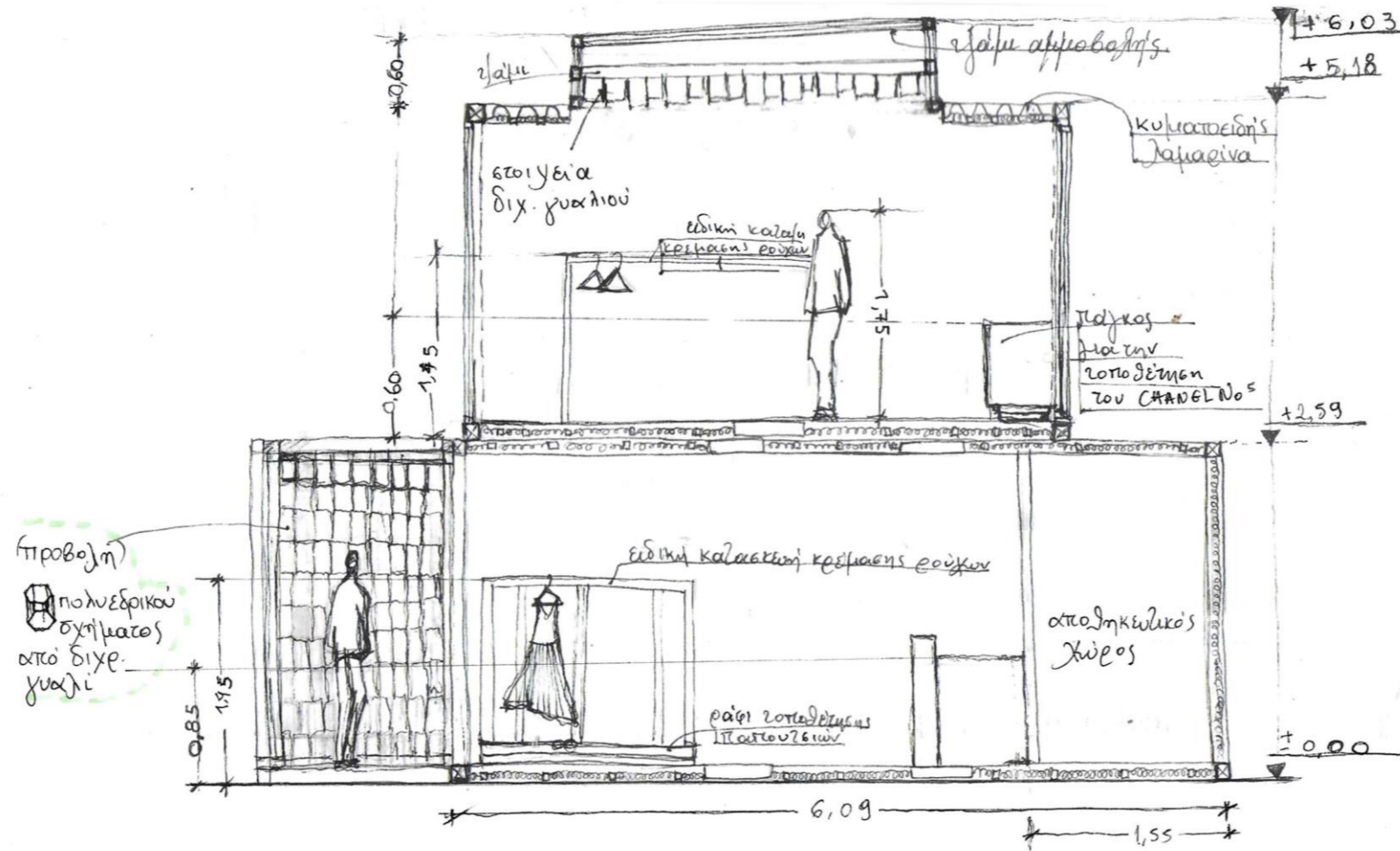
T : 20x30  
L : 15x15, 20x20



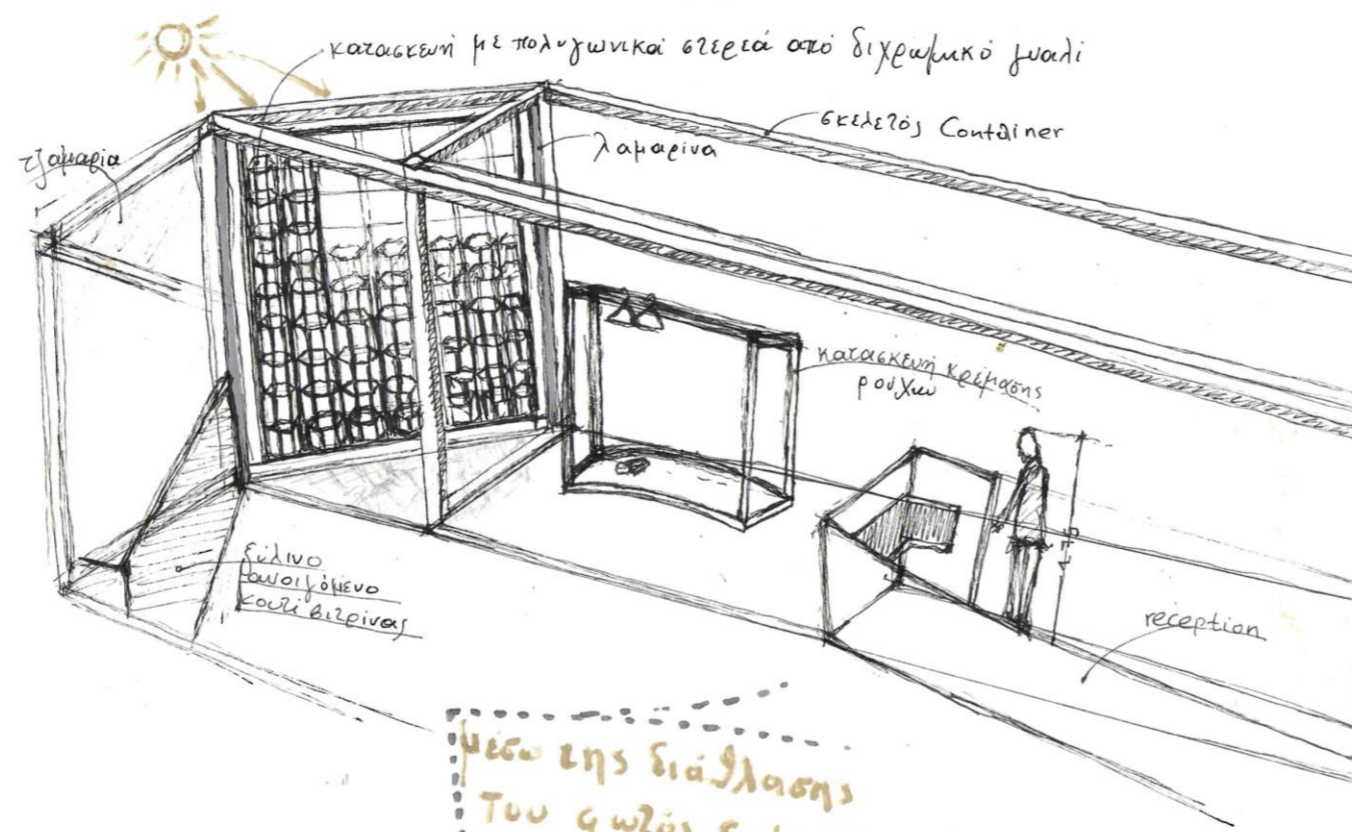
Κατασκευή

• ελαστικό παρέμβλημα/επικάλυψη

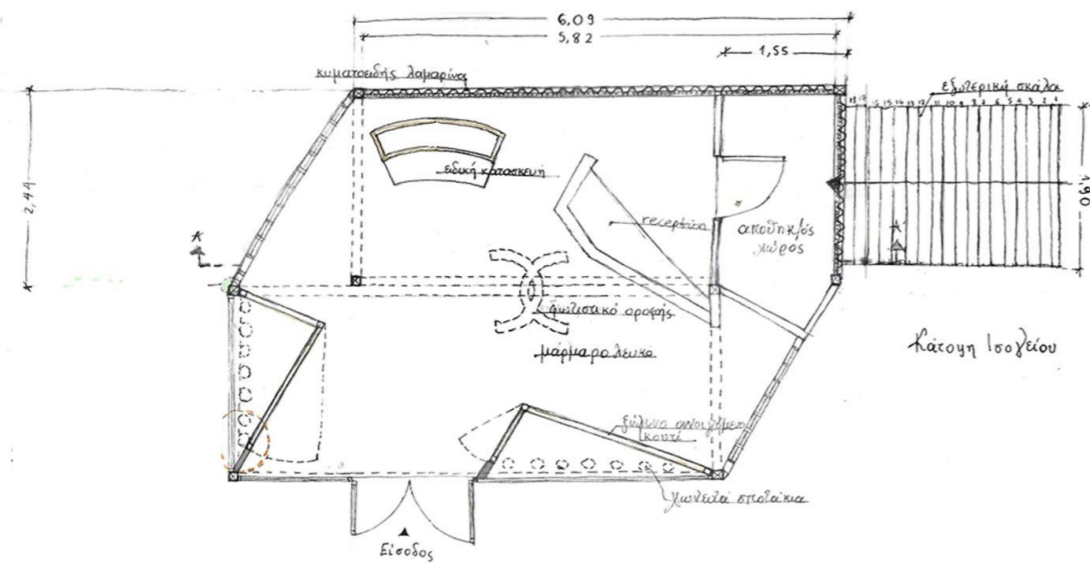




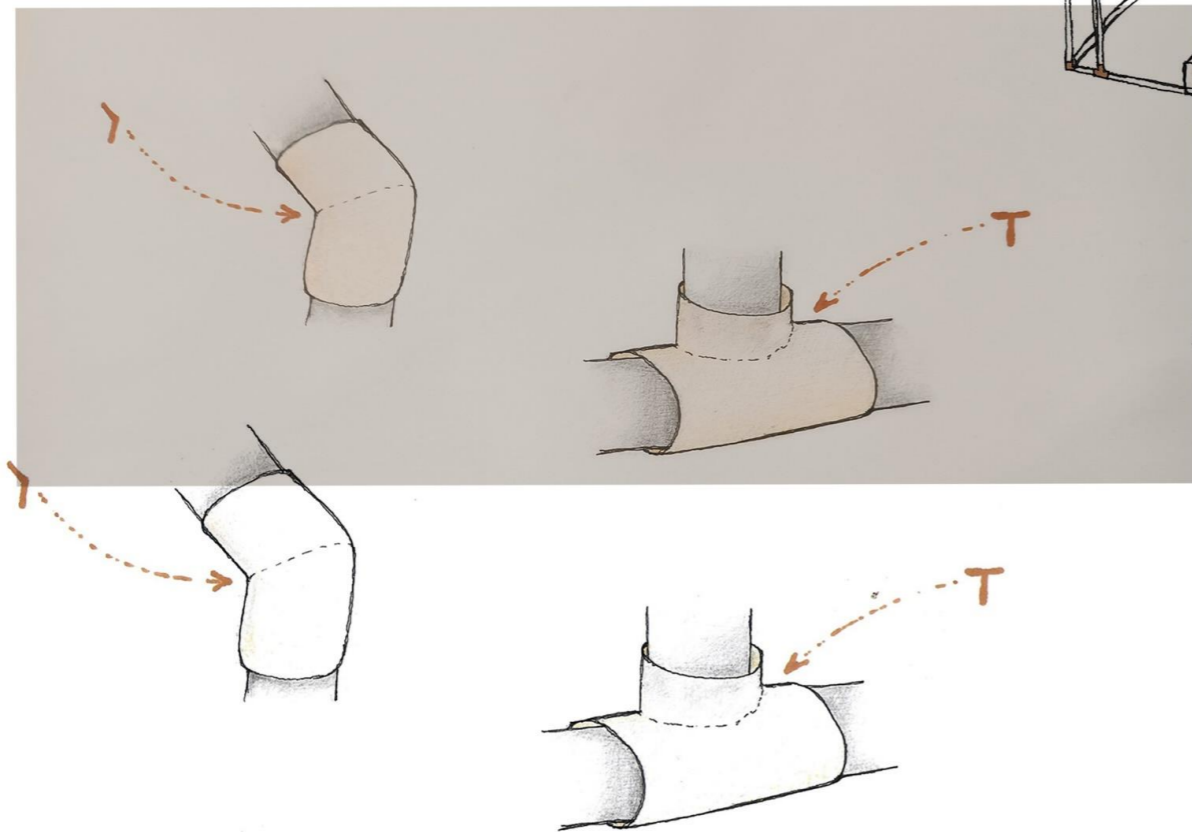
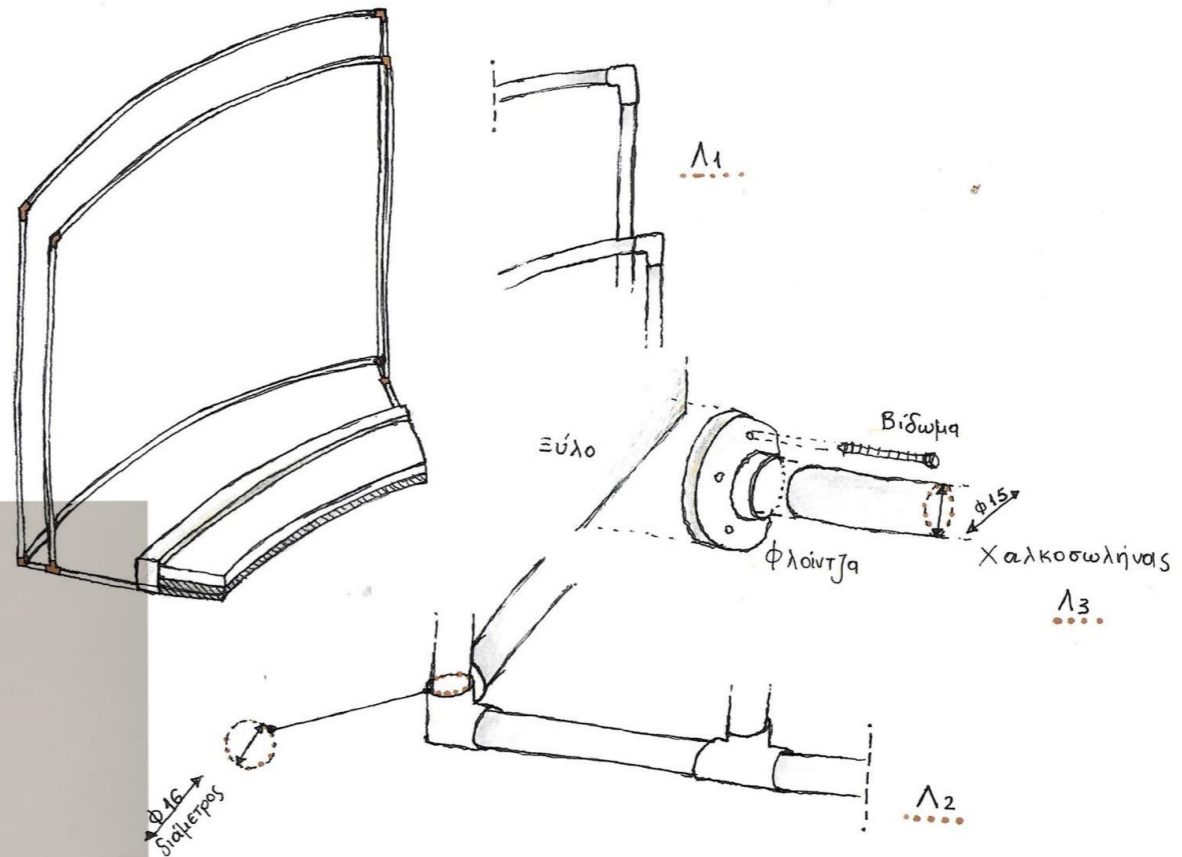
Βομή A-A'



Μεσω της διάθλασης  
του φωτός δημιουργούνται  
γεωμετρικά σχήματα στο χώρο...



Έπιπλο Κρέμασης Ρούχων  
κ' τοποθέτησης  
παπουτσιών



- Εξάρτημα, χάλκινο, γωνία, ταφ, διάμετρος :  $\Phi 16$
- Χαλκοσωλήνας, διάμετρος  $\Phi 15$ , επιχρωματισμένος με RAL 9010  
↳ ηλεκτροστατική βαφή



