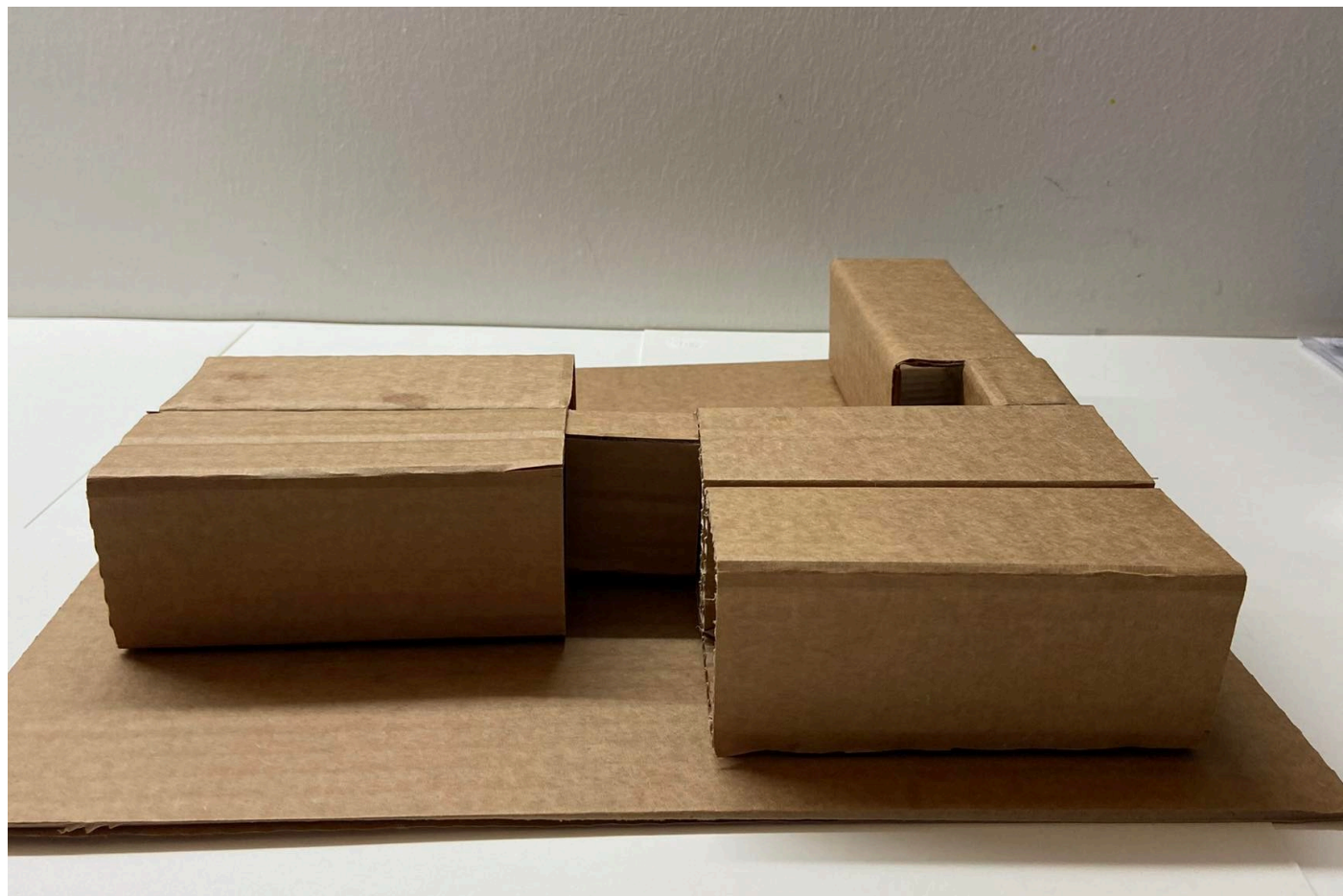




5. Πρόχειρη Μακέτα

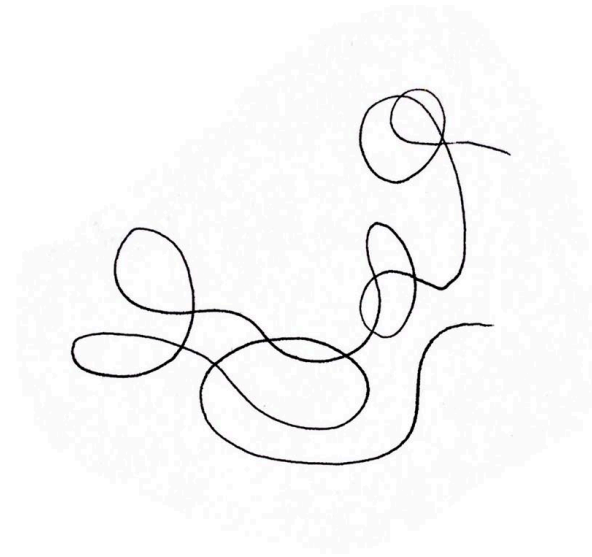


6. Πρόχειρη Μακέτα

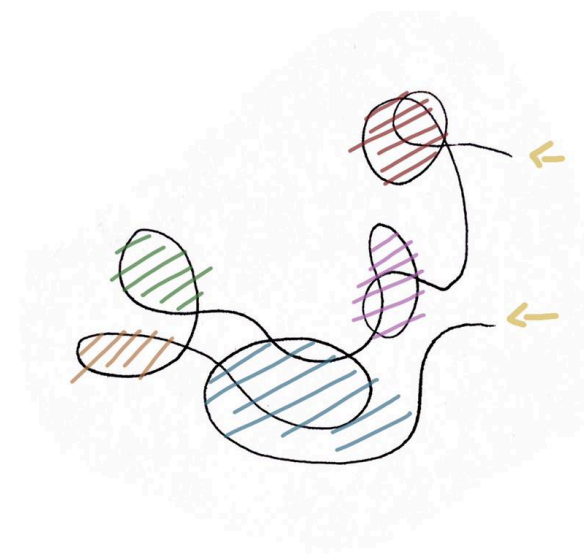
Με σκοπό, να δημιουργηθεί η τελική μορφή πρότασης για τη κατοικία του σχεδιαστή “Marco Panconesi”, προηγήθηκαν διαφορετικές ιδέες, πειραματισμοί, προτάσεις, αναλύσεις κοσμημάτων και σχέδια. Παράλληλα συγκεντρώθηκαν πληροφορίες όσον αφορά τον ίδιο τον σχεδιαστή και τη δουλειά του, έχοντας πάντα ως αρχική και κύρια ιδέα τα κοσμήματα του, και πως αυτά μπορούν να επηρεάσουν την όλη κατασκευή και διακόσμηση της κατοικίας.

Τον επιθυμητό στόχο προκάλεσε ο συνδυασμός πέντε “container”. Όπου τα τέσσερα είναι η κατοικία και το ένα εξυπηρετεί το χώρο του “showroom”, ώστε να μπορεί ο σχεδιαστής να εκθέτει τα κοσμήματα του. Τα “container” είναι όλα τοποθετημένα πάνω σε μία βάση στο έδαφος, και ενώνονται σε δύο σημεία με δύο γυάλινους διαδρόμους, βγάζοντας ένα ενιαίο σύνολο, όπως ένα κόσμημα. Τα “container”, είναι ενταγμένα σε δύο ζευγάρια των δύο και τέλος ένα μόνο του, το “showroom”.

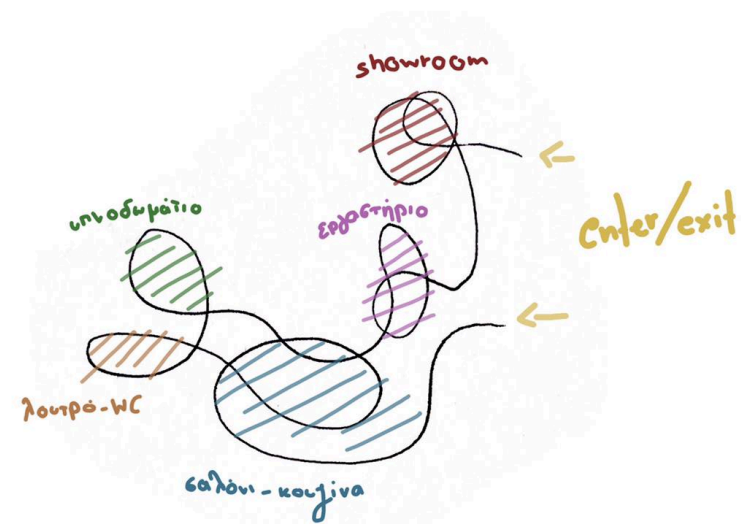
Το πρώτο ζευγάρι “container” όπου βρίσκεται η είσοδος, περιλαμβάνει τη κουζίνα και το σαλόνι της κατοικίας. Σε αυτό βρίσκονται οι δύο γυάλινη διάδρομοι οι οποίοι ενώνουν από τη μία με το άλλο ζευγάρι των “container” και από την άλλη με το “showroom”. Μέσα στο άλλο ζευγάρι, βρίσκεται το μπάνιο (W/C), το “master-bathroom” και το υπνοδωμάτιο. Ακόμη δημιουργήθηκε ένας ξεχωριστός χώρος, στο “container” του “showroom”, και είναι αποκλειστικά για το εργαστήριο του, μέσα στο οποίο μόνο ο σχεδιαστής μπορεί να εισέλθει.



8. Διάγραμμα από κόσμημα, σχέδιο α'

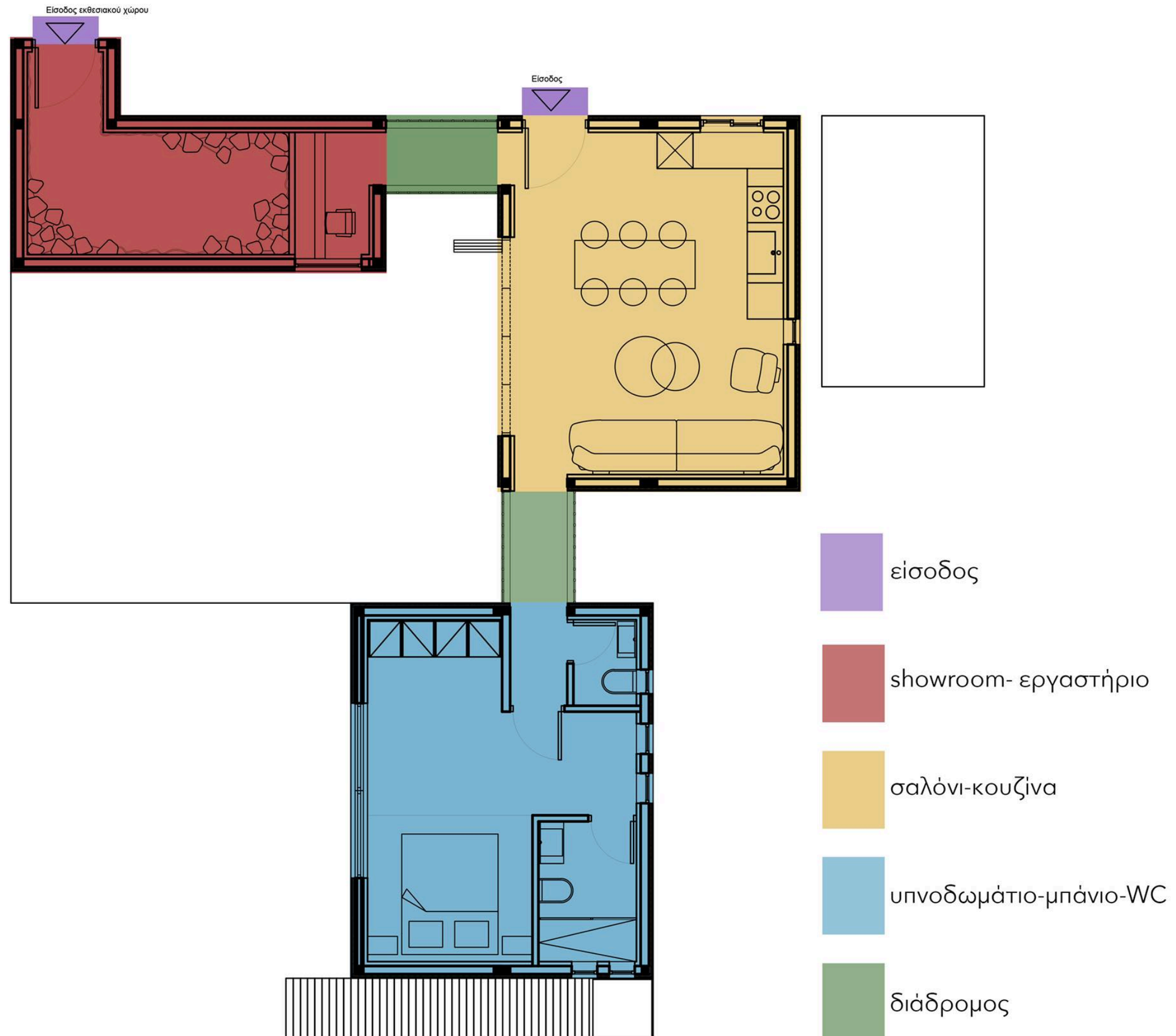


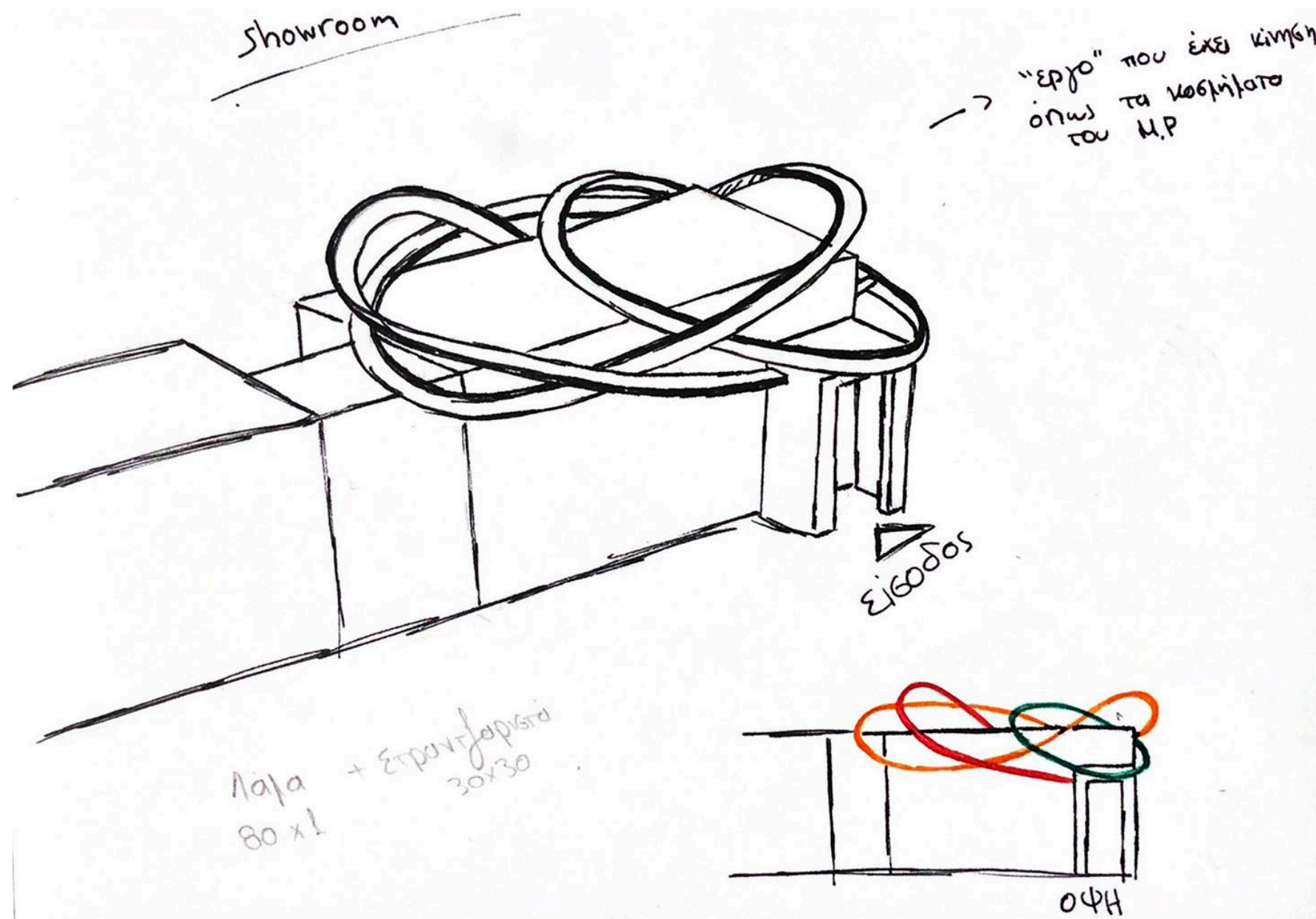
9. Διάγραμμα από κόσμημα, σχέδιο β'



10. Διάγραμμα από κόσμημα, σχέδιο γ'

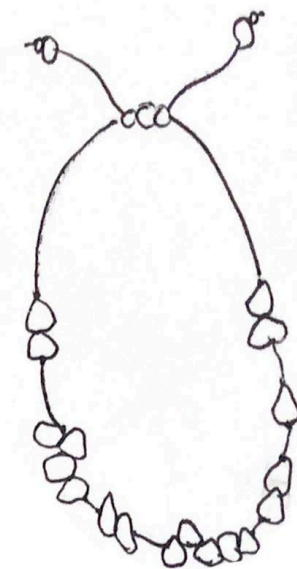
Εφόσον λοιπόν, υπήρχε πια ένα σαφές “concept”, άρχισαν σταδιακά να δημιουργούνται σχέδια, διαγράμματα, πρόχειρα σκίτσα, αξονομετρικά με χρώμα ή χωρίς, δηλαδή αρχικά πειραματικά και στη συνέχεια τελικά και καθοριστικά. Αφότου είχε μαζευτεί αρκετό υλικό έπρεπε να αποφασισθεί πως όλα αυτά θα προσαρμοστούν ομοιόμορφα και θα δημιουργούν μία πολύχρωμη σύνθεση, όπως τα κοσμήματα. Φτιάχτηκαν παλέτες χρωμάτων, έπιπλα και διάφορες ειδικές κατασκευές, όλες εμπνευσμένες από τα διαφορετικά και μοναδικά κοσμήματα του σχεδιαστή.





16. Πρόχειρο σχέδιο installation showroom

vacanza
pearl necklace
-marco ranconesi



17. Σχέδιο κοσμήματος



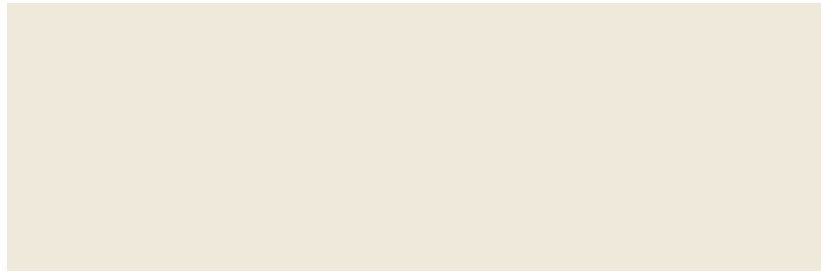
18. Κοσμήματα "Panconesi"



19. Κόσμημα "Panconesi"



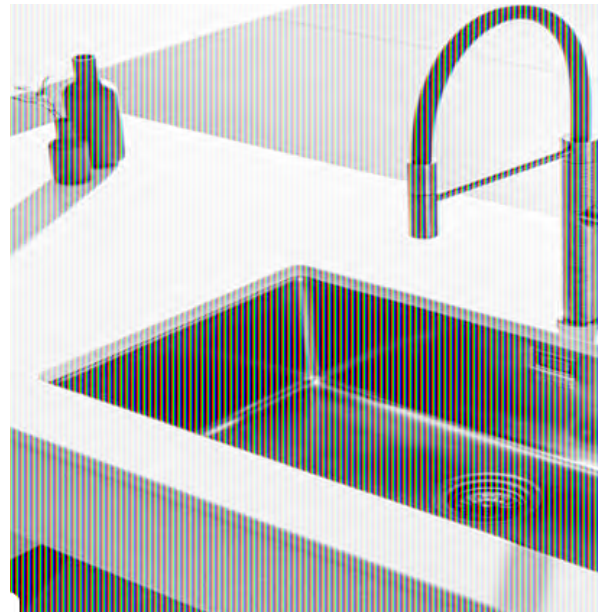
20. Κόσμημα "Panconesi"



21. Χρώμα ματ πορσελάνης



22. Χρώμα Εξωτερικού container



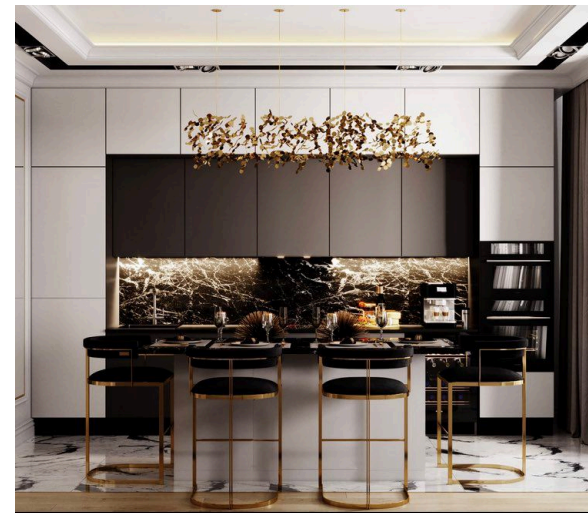
23. Νεροχύτης



24. Έπιπλα καταστρώματος "deck"



25. Γλυκό νησίδα



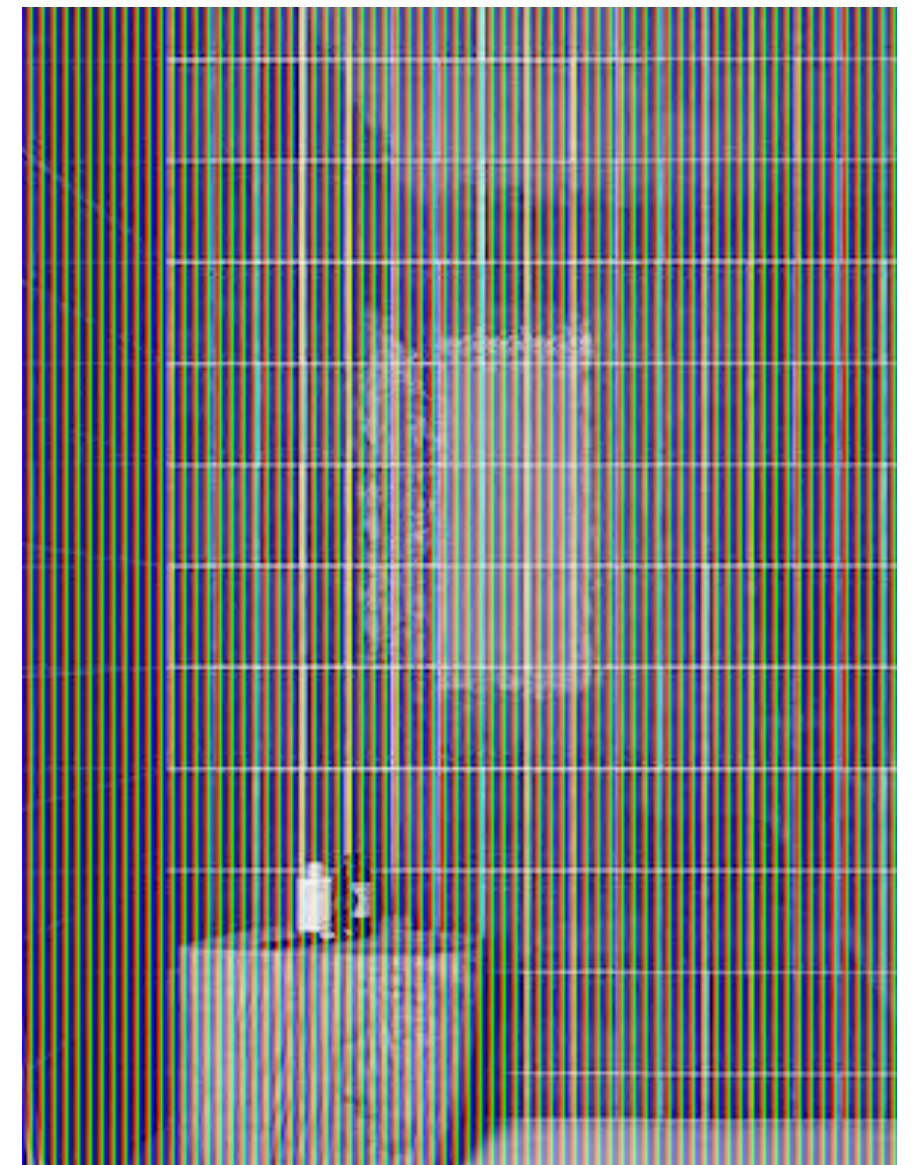
26. Καρέκλες



27. Μοντέλο καναπέ

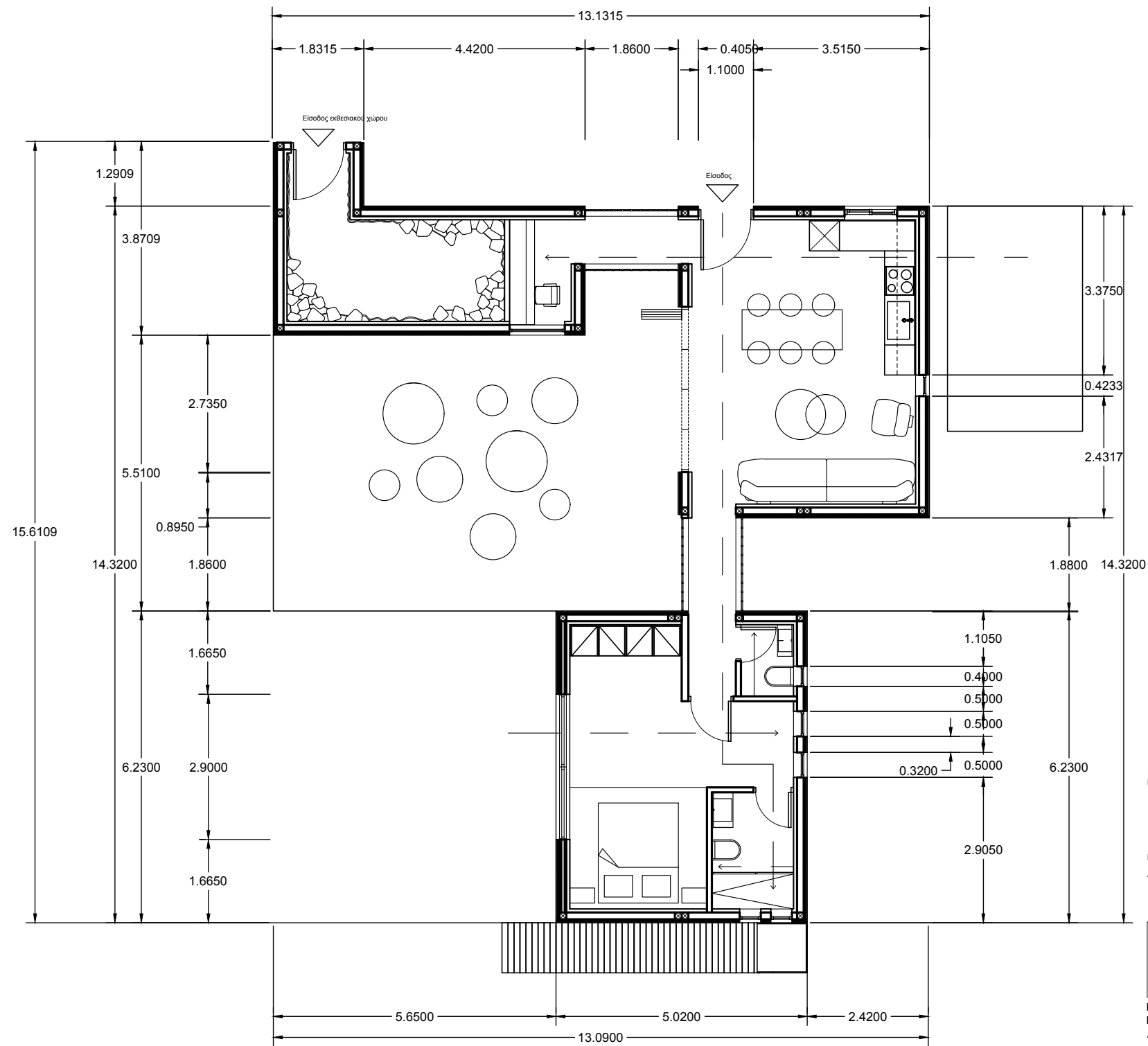


28. Βρύση



29. Παράδειγμα από ντουζιέρα

ΑΡΧΙΤΕΚΤΟΝΙΚΑ ΣΧΕΔΙΑ
ΚΑΤΟΨΗ ΜΕ ΔΙΑΣΤΑΣΕΙΣ



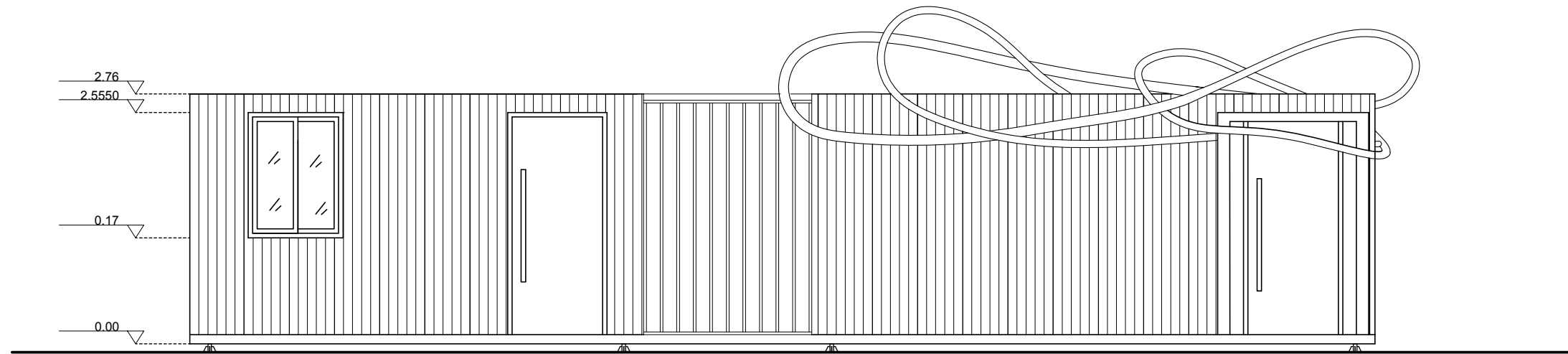
BAKALO
UNIVERSITY OF DERBY

Β' ΕΤΟΣ

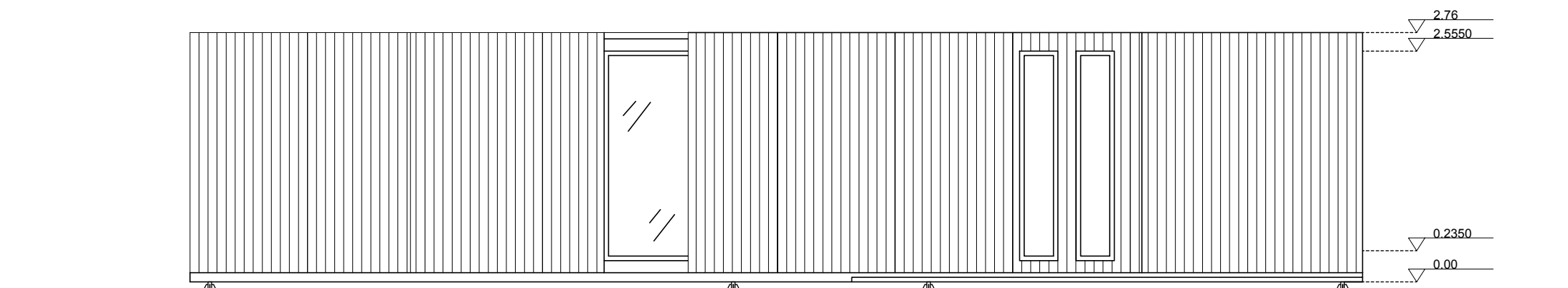
ΜΑΘΗΜΑ: ΑΡΧΙΤΕΚΤΟΝΙΚΗ ΣΥΝΘΕΣΗ
ΥΠΕΥΘΥΝΟΙ: ΜΑΝΩΛΗΣ ΗΛΙΑΚΗΣ

α.α. **3** ΚΑΤΟΨΗ 1
Κλίμακ. 1/75

ΒΑΣΙΛΙΚΗ ΚΑΡΑΚΥΡΙΑΚΟΥ
ΠΑΟΛΑ ΝΙΚΟΛΙΔΙ
ΑΓΓΕΛΙΚΗ ΤΡΟΜΠΟΥΚΗ



Ώψη Β



Ώψη Β'

ΒΑΚΑΛΟ
UNIVERSITY OF DERBY

Β' ΕΤΟΣ

ΜΑΘΗΜΑ: ΑΡΧΙΤΕΚΤΟΝΙΚΗ ΣΥΝΘΕΣΗ

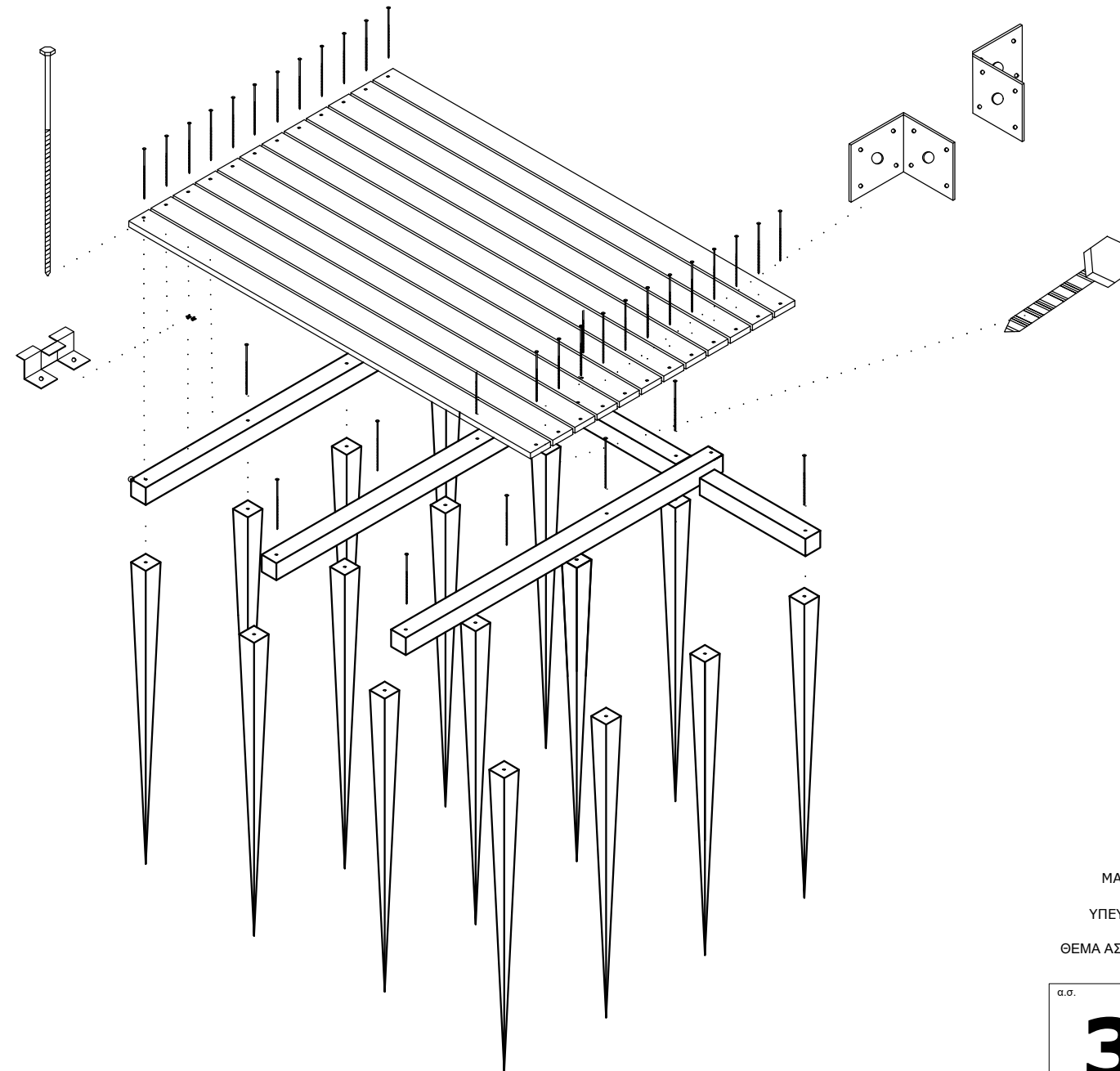
ΥΠΕΥΘΥΝΟΙ: ΜΑΝΩΛΗΣ ΗΛΙΑΚΗΣ

α.α.	ΟΨΗ Β-Β'
3	

Κλίμακα: 1/50

ΒΑΣΙΛΙΚΗ ΚΑΡΑΚΥΡΙΑΚΟΥ
ΠΑΟΛΑ ΝΙΚΟΛΛΙ

ΑΡΧΙΤΕΚΤΟΝΙΚΑ ΣΧΕΔΙΑ
ΛΕΠΤΟΜΕΡΕΙΕΣ DECK



ΒΑΚΑΛΟ
UNIVERSITY OF DERBY

ΤΟΜΕΑΣ ΑΡΧΙΤΕΚΤΟΝΙΚΗΣ
ΕΣΩΤΕΡΙΚΟΥ ΧΩΡΟΥ

Β' ΕΤΟΣ

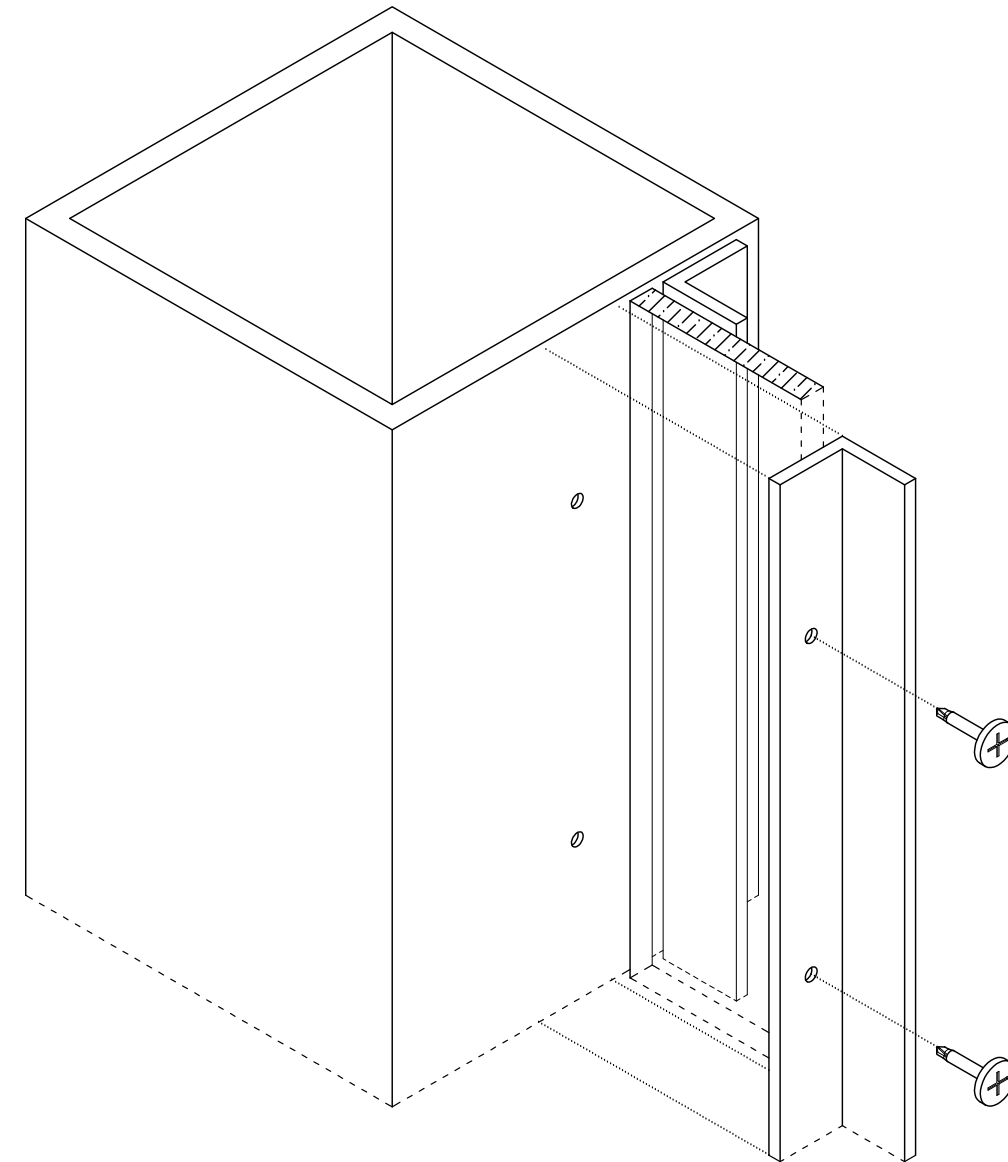
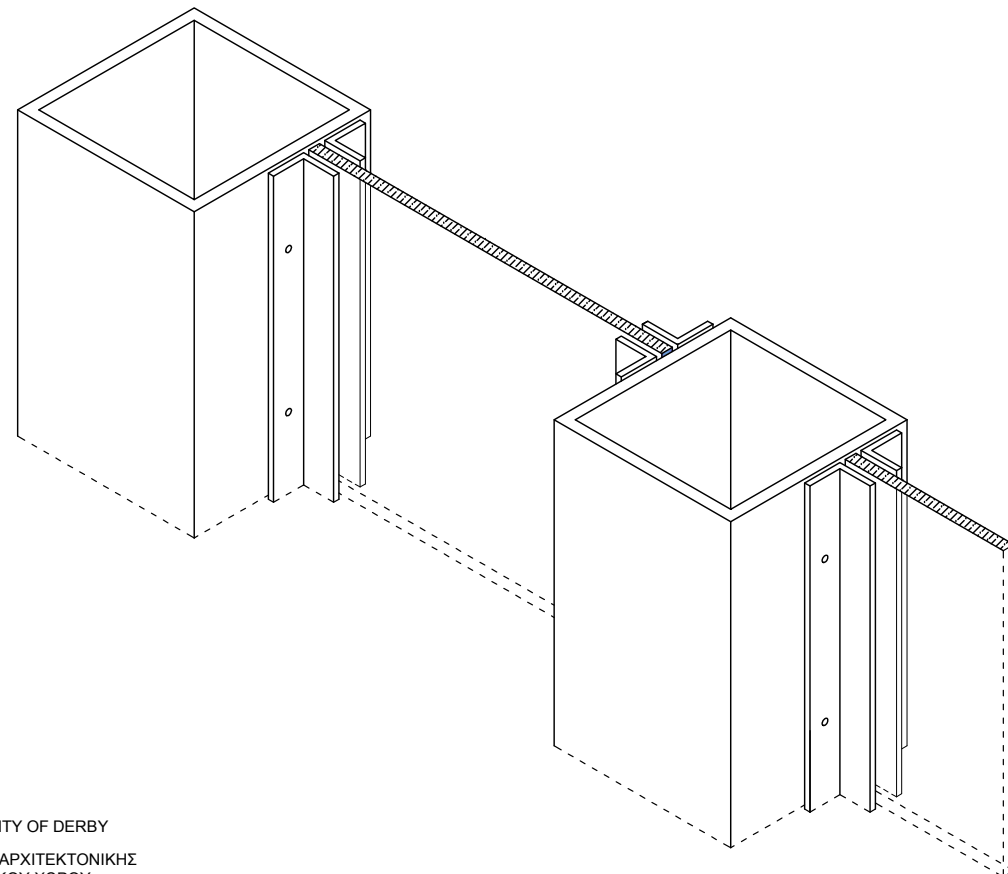
ΜΑΘΗΜΑ: ΑΡΧΙΤΕΚΤΟΝΙΚΗ ΣΥΝΘΕΣΗ

ΥΠΕΥΘΥΝΟΙ: Μ. ΗΛΙΑΚΗΣ, Ν. ΙΩΑΝΝΟΥ

ΘΕΜΑ ΑΣΚΗΣΗΣ: ΔΙΑΜΟΡΦΩΣΗ ΚΑΤΟΙΚΙΑΣ
ΑΠΟ ΑΝΑΚΥΚΛΩΣΗ CONTAINER

α.α.	ΣΧΕΔΙΟ ΕΚΡΗΞΗΣ Γ
3	Κλίμακα: 1/20

ΚΑΡΑΚΥΡΙΑΚΟΥ ΒΑΣΙΛΙΚΗ
ΒΔ' 2021-2022



ΒΑΚΑΛΟ
UNIVERSITY OF DERBY

ΤΟΜΕΑΣ ΑΡΧΙΤΕΚΤΟΝΙΚΗΣ
ΕΣΩΤΕΡΙΚΟΥ ΧΩΡΟΥ

Β' ΕΤΟΣ

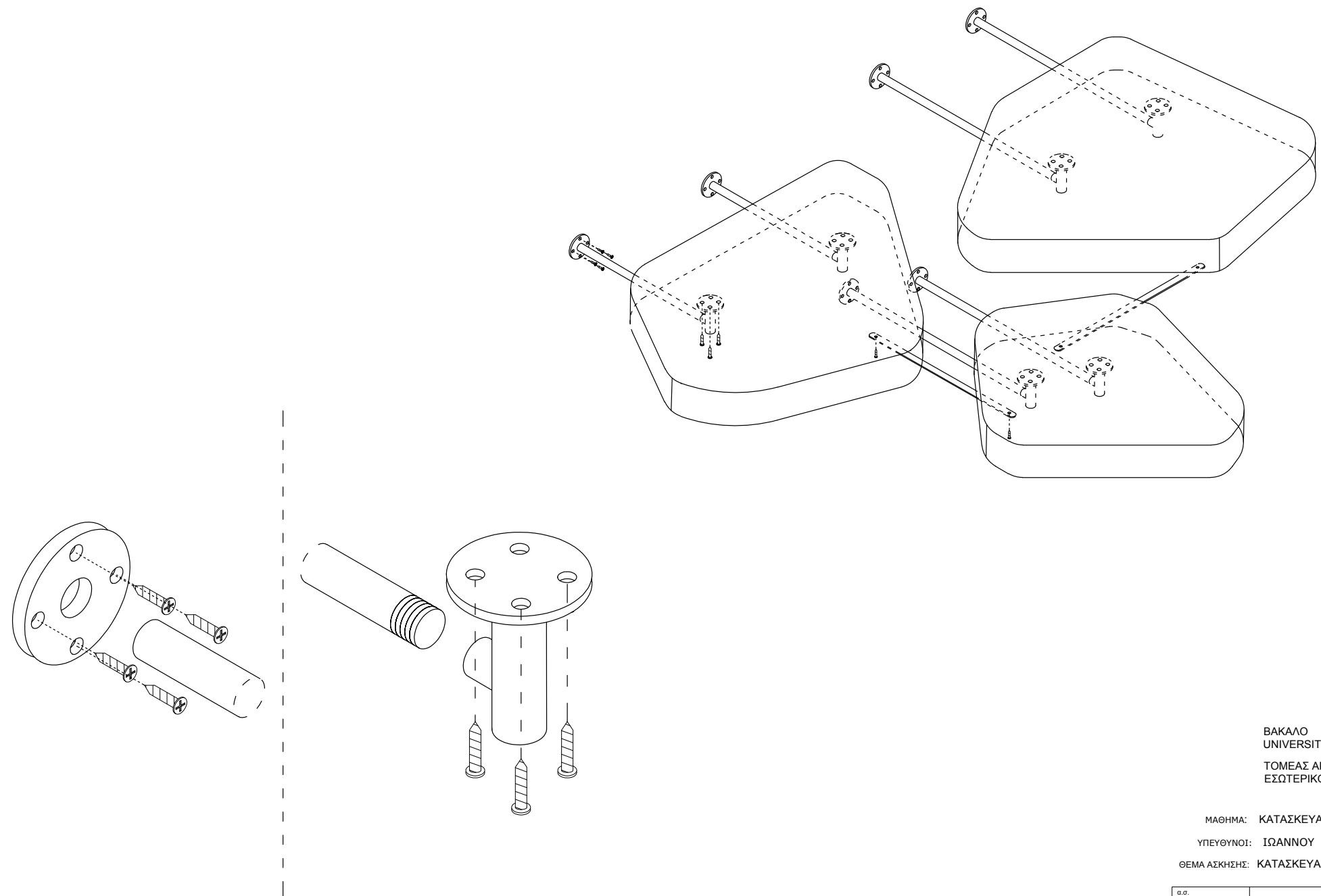
ΜΑΘΗΜΑ: ΑΡΧΙΤΕΚΤΟΝΙΚΗ ΣΥΝΘΕΣΗ

ΥΠΕΥΘΥΝΟΙ: Μ.ΗΛΙΑΚΗΣ - Ν. ΙΩΑΝΝΟΥ

ΘΕΜΑ ΑΣΚΗΣΗΣ: ΚΑΤΑΣΚΕΥΑΣΤΙΚΕΣ
ΛΕΠΤΟΜΕΡΕΙΕΣ

α.α.	ΒΙΤΡΟ
2	
	Κλίμακα: 1/50

ΠΑΟΛΑ ΝΙΚΟΛΙ
ΒΔ 2021-2022



BAKALO
UNIVERSITY OF DERBY
ΤΟΜΕΑΣ ΑΡΧΙΤΕΚΤΟΝΙΚΗΣ
ΕΣΩΤΕΡΙΚΟΥ ΧΩΡΟΥ
Β' ΕΤΟΣ

ΜΑΘΗΜΑ: ΚΑΤΑΣΚΕΥΑΣΤΙΚΑ
ΥΠΕΥΘΥΝΟΣ: ΙΩΑΝΝΟΥ
ΘΕΜΑ ΑΣΚΗΣΗΣ: ΚΑΤΑΣΚΕΥΑΣΤΙΚΑ

α.α.	
1	
	Κλίμακα: 1/25

ΑΓΓΕΛΙΚΗ ΤΡΟΜΠΟΥΚΗ





36. Φωτογραφία μακέτας

