

Σκίτσο Ελένη κ' Γιώργου Μανέτα

Ο Γιώργος και η Ελένη Μανέτα και συγκεκριμένα ο Γιώργος Μανέτας και η Ελένη Κομίλη είναι δύο αρχιτέκτονες οι οποίοι έχουν κοινή πορεία στη ζωή και στον επαγγελματικό χώρο. Τα κτήρια τους χαρακτηρίζονται για την λιτότητά και την ογκοπλασία τους καθώς <<στη καθαρή γεωμετρία και τις αναλογίες των όγκων>> <<η μάνα>> είναι <<η αρχιτεκτονική>>(1). Οι όγκοι στις κατασκευές τους συνδιαλέγονται με κάθετα στοιχεία τα οποία εναλλάσσονται μεταξύ τους.

Ο θεατής συχνά όταν παρατηρεί τα δημιουργήματα τους αισθάνεται μια ανεξήγητη οικειότητα, η οποία όμως δεν προκύπτει μόνο από ένα χαρακτηριστικό τους, όπως είναι, για παράδειγμα, η λιτότητα.<<Η αφαίρεση έχει ένα όριο. Από εκεί και πέρα η κατοικία χάνει το χαρακτήρα της. Τι θα πει αυτό; Να είναι πιο οικείο το περιβάλλον άλλο το απλό κι άλλο το απλοϊκό. Αυτό είναι το όριο.>>(2).Οφείλεται όμως σε ένα συνολικό αίσθημα ηρεμίας που προβάλλεται μέσω της εναλλαγής των στοιχείων, των πλήρων και των κενών.

Αξιοσημείωτο είναι πως τα έργα του ζευγαριού αναγνωρίζονται κι από τα χρώματα που χρησιμοποιούνται. Συγκεκριμένα, οι αρχιτέκτονες τονίζουν τις λεπτομέρειες των κτηρίων τους, με τρία βασικά χρώματα, το κόκκινο, το κίτρινο και το μπλε. Η λεπτομέρεια για τους ίδιους αποτελεί αναπόσπαστο στοιχείο της σύνθεσης.<< Και λέω ότι οι λεπτομέρειες οι αρχιτεκτονικές είναι η ενορχήστρωση του σκοπού της σύνθεσης>>(3)

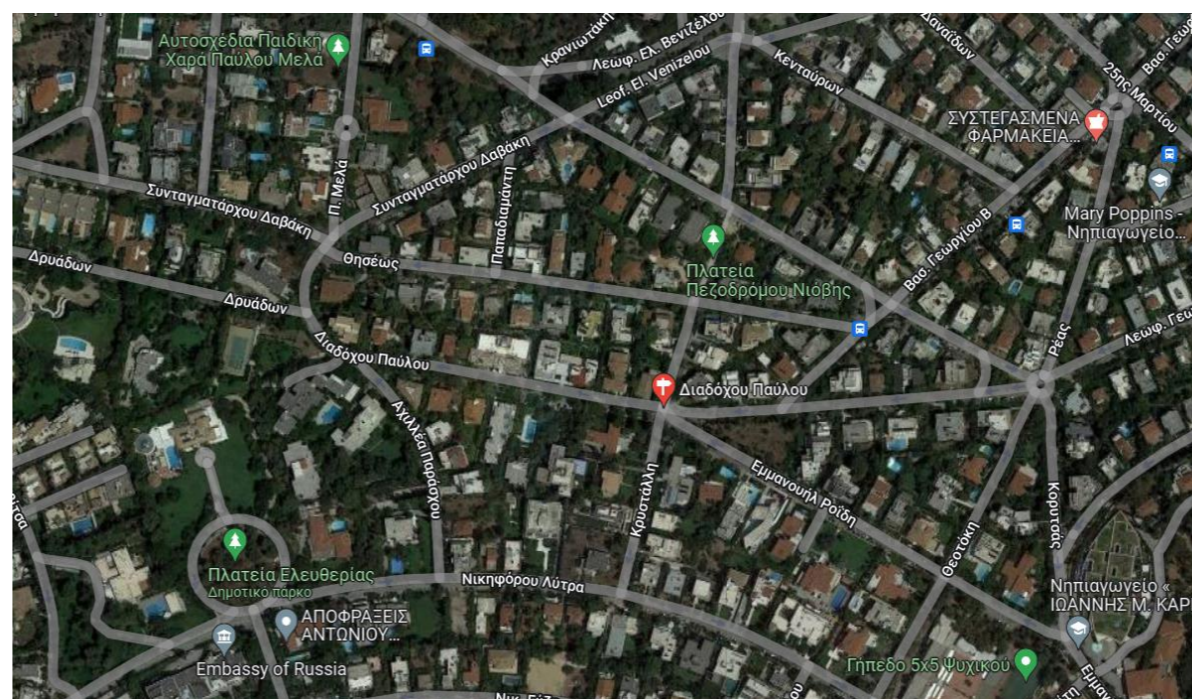
Το ζευγάρι Μανέτα, καταλήγει στις τελικές συνθέσεις ύστερα από ψάξιμο. Ουσιαστικά ξεκινώντας από ένα κάρναβο μέσω της δουλειάς, καταλήγουν στην μορφή. Έτσι, εκπληρώνουν το σκοπό και ταυτόχρονα το σύνολο δημιουργεί μια αίσθηση ηρεμίας και αρμονίας στο μάτι του θεατή.



Συγκρότημα 5 διόροφων κατοικιών στην οδό διαδόχου Παύλου στο παλαιό ψυχικό

Στην παρούσα εργασία θα αναλυθεί ένα κτήριο του Γιώργου και της Ελένης Μανέτα ως προς το σχεδιαστικό του ενδιαφέρον, το συγκρότημα 5 διόροφων κατοικιών στην οδό διαδόχου παύλου στο παλαιό ψυχικό. Σκοπός της εν προκειμένω ανάλυσης, είναι η κατανόηση της δουλειάς του ζευγαριού και του σχεδιασμού του αναφερόμενου συγκροτήματος. Με βάση, την σχεδιαστική αντίληψη των αρχιτεκτόνων θα δημιουργηθεί ένα φωτιστικό σώμα. Το φωτιστικό αυτό, θα συνδιαλέγεται με το συγκρότημα των αρχιτεκτόνων και το σύνολο της δουλειάς τους. Επομένως, η ανάλυση που θα ακολουθήσει θα είναι ιδιαίτερα χρήσιμη για την εκπόνηση του φωτιστικού σώματος.

Το εξεταζόμενο κτήριο θα αναλυθεί με βάση την λειτουργικότητα του, την τεκτονική δομή του και τα επιμέρους χαρακτηριστικά που εμφανίζει.

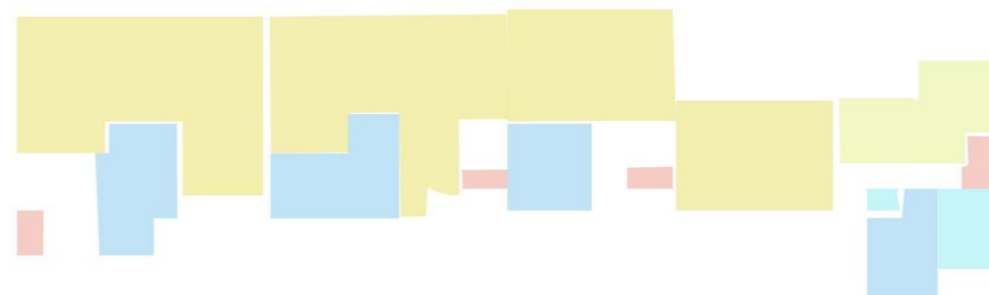


Τοποθεσία-Χάρτης



Κάτοψη Ισογείου

- Καθιστικό-Σαλόνι
- Κουζίνα
- W.C.-λουτρό
- Είσοδος-Διάδρομος
- Υπαίθριοι χώροι

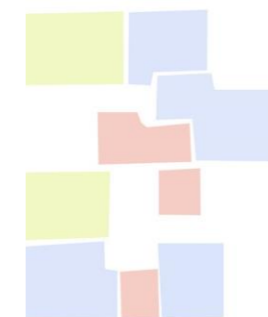
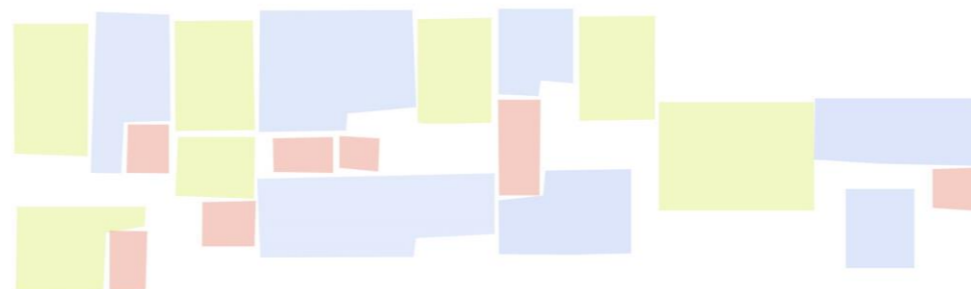


Στο συγκεκριμένο λειτουργικό διάγραμμα φαίνεται η κάτοψη του ισογείου του συγκροτήματος των 5 κατοικιών. Παρατηρώντας, την κάθε κατοικία- μονάδα, εσωτερικά, διαπιστώνεται πως το μεγαλύτερο μέρος καταλαμβάνεται από χώρους **καθιστικού**. Ακολουθεί η **κουζίνα** και οι χώροι πρόχειρου γεύματος και τέλος το **λουτρό-μπάνιο**. Οι εξωτερικοί- υπαίθριοι χώροι όπως και οι ανωτέρω σηματοδοτούνται με το ανάλογο χρώμα ώστε να γίνει κατανοητό το πως ακριβώς οργανώνεται εσωτερικά η κατοικία.



Κάτοψη Ορόφου

- Καθιστικό-Σαλόνι
- Υπνοδωμάτιο
- W.C.-λουτρό
- Είσοδος-Διάδρομος
- Υπαίθριοι χώροι

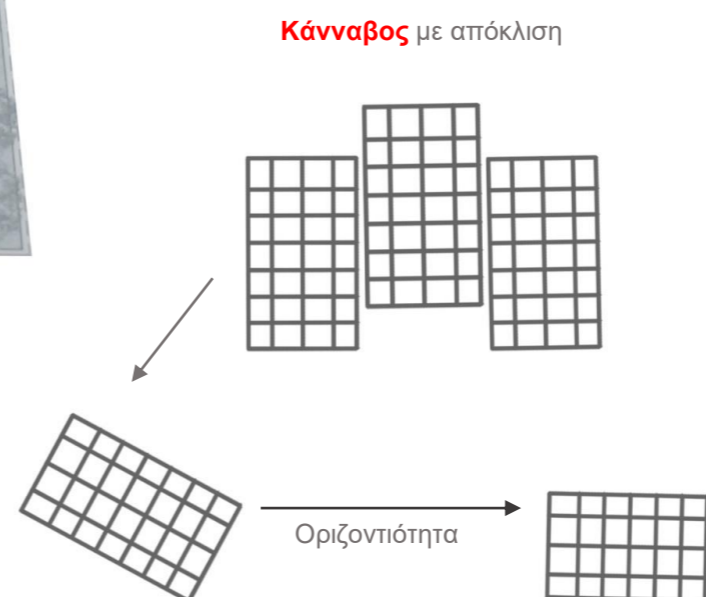


Αντίστοιχα, στο οργανόγραμμα αυτό, φαίνεται η κάτοψη του ορόφου, του συγκροτήματος των 5 κατοικιών. Εδώ, ο χώρος του **καθιστικού** είναι μικρότερος, ποσοστιαία από αυτόν, του **υπνοδωματίου/κουζίνας**.

Ακολουθεί το **λουτρό-μπάνιο**. Οι εξωτερικοί- υπαίθριοι χώροι κι πάλι, όπως και οι υπόλοιποι προσδιορίζονται με το ανάλογο χρώμα.

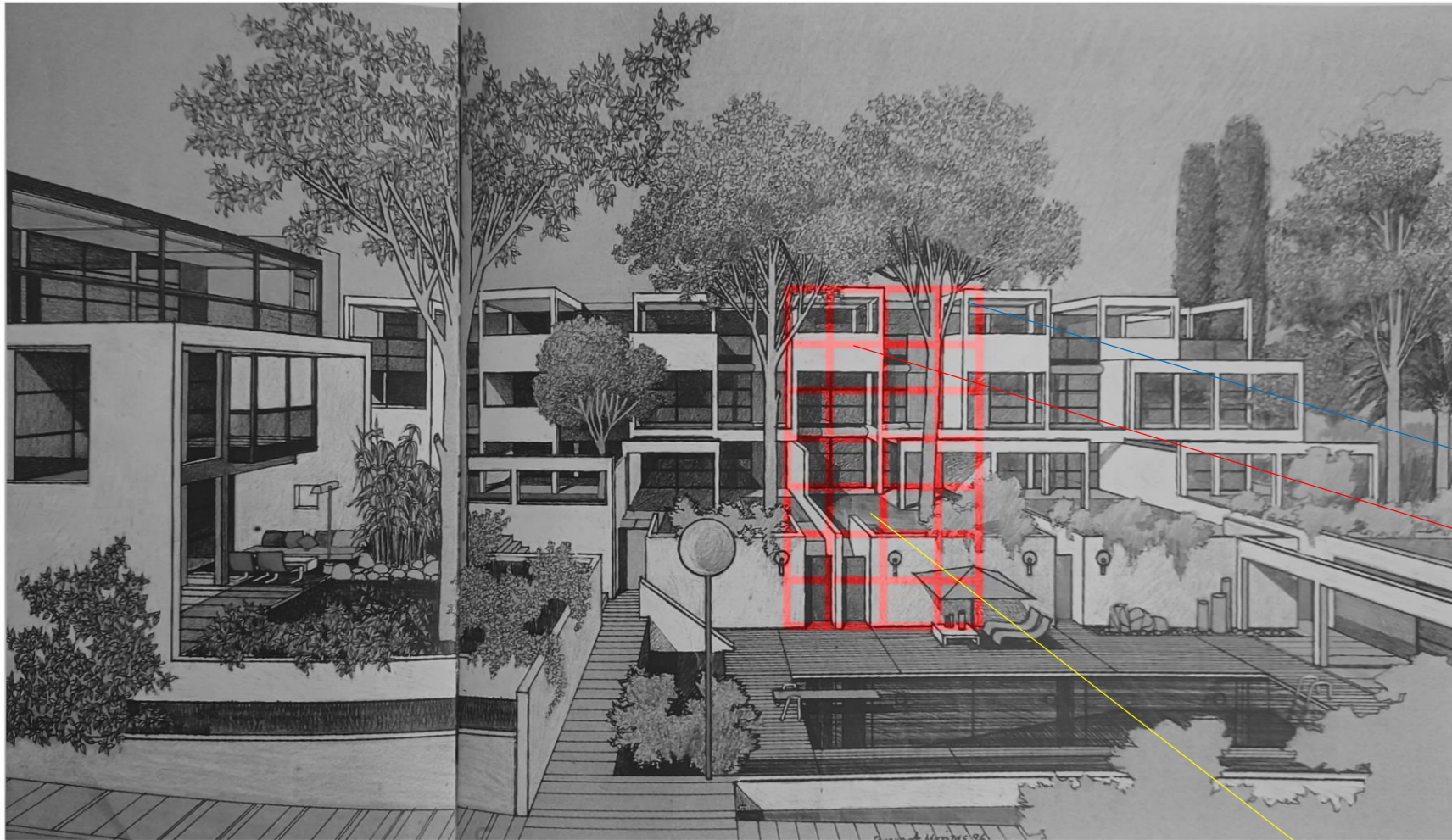


Κάτοψη Ορόφου

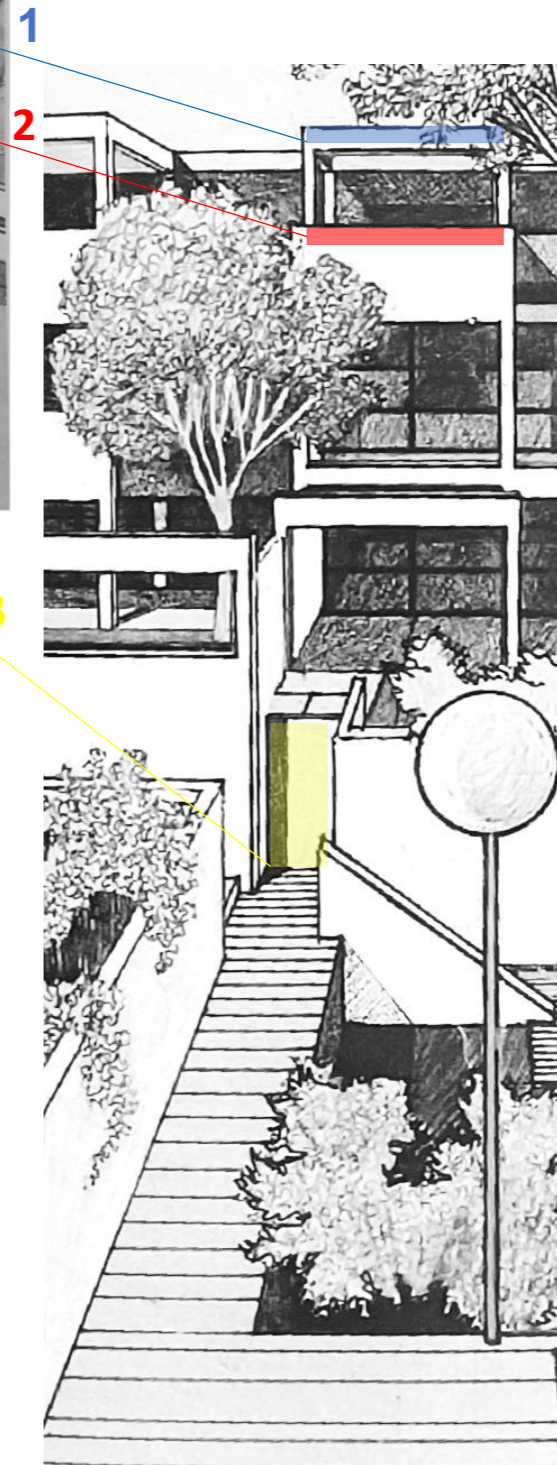


Στο συγκεκριμένο κτήριο αλλά και σε άλλες δουλειές τους, το ζεύγος Μανέτα χρησιμοποιεί τον **κάναβο** ως σχεδιαστική αρχή. <Ξεκινάς από έναν **κάναβο** μίνιμουμ 4x4μ., το να χρησιμοποιήσεις 4.30x4.30μ. ή τον μεγαλώνεις, φτάνεις στα 5μ., αναλόγως σχεδιάζεις τις κολόνες και μετά...>(4)

Ειδικότερα, με βάση ένα ορθογώνιο **κάναβο** δημιουργείται το σύνολο των κατοικιών του συγκροτήματος. Ο **κάναβος**, τοποθετείται με μια μικρή απόκλιση ενώ κάποιες φορές αλλάζει η θέση και η κλίμακα του, γίνεται οριζόντια και μικρότερη ή μεγαλύτερη αντίστοιχα, ώστε να προκύψει ένα άρτιο αποτέλεσμα.

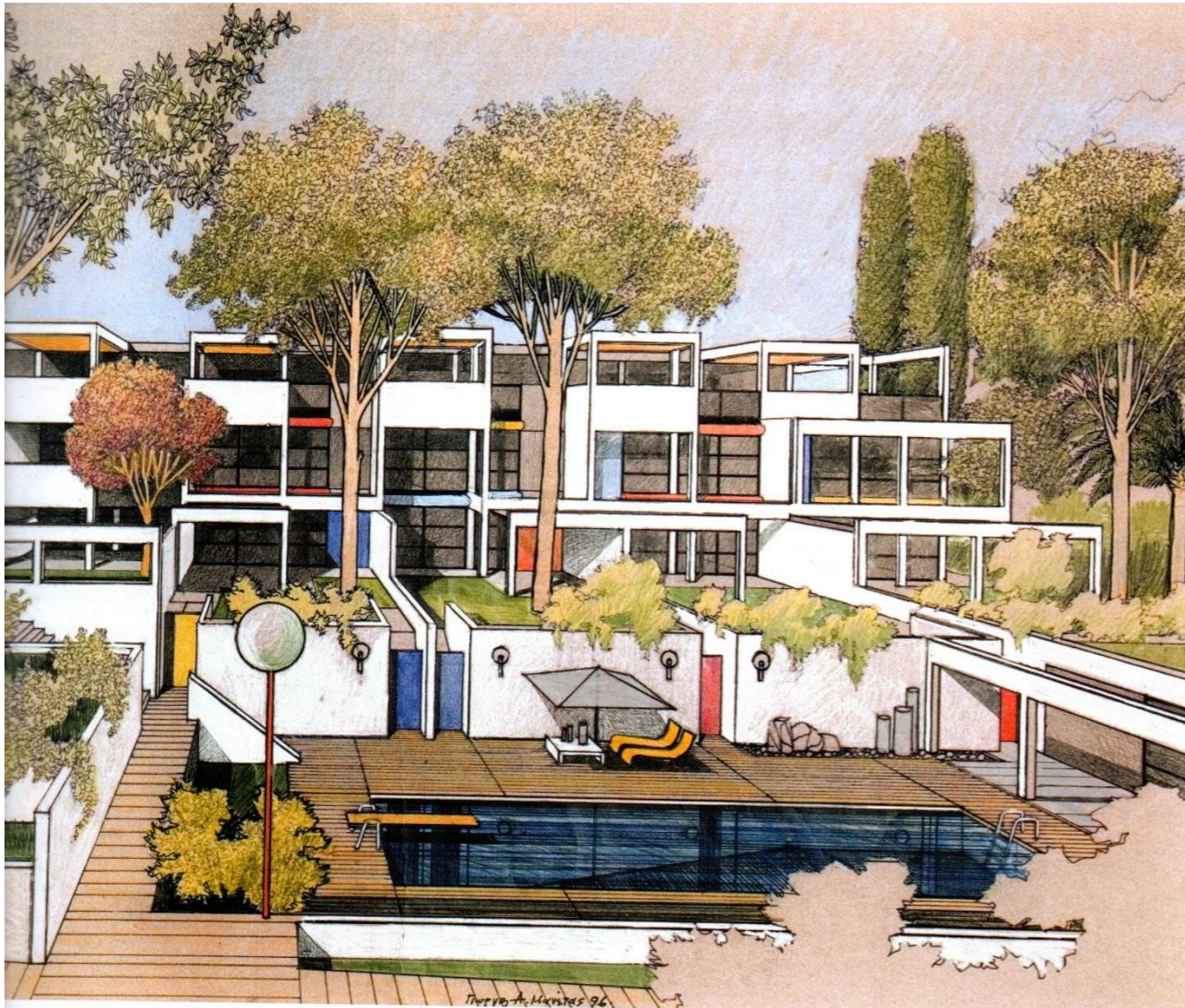


Σκίτσο Συγκροτήματος

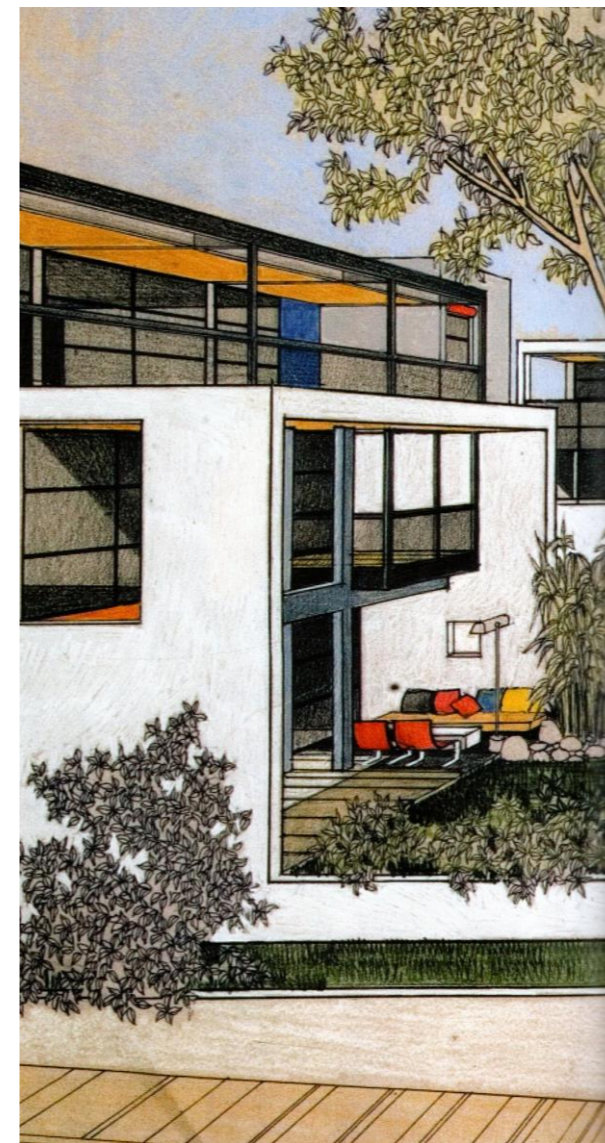


1,2,3 επίπεδα

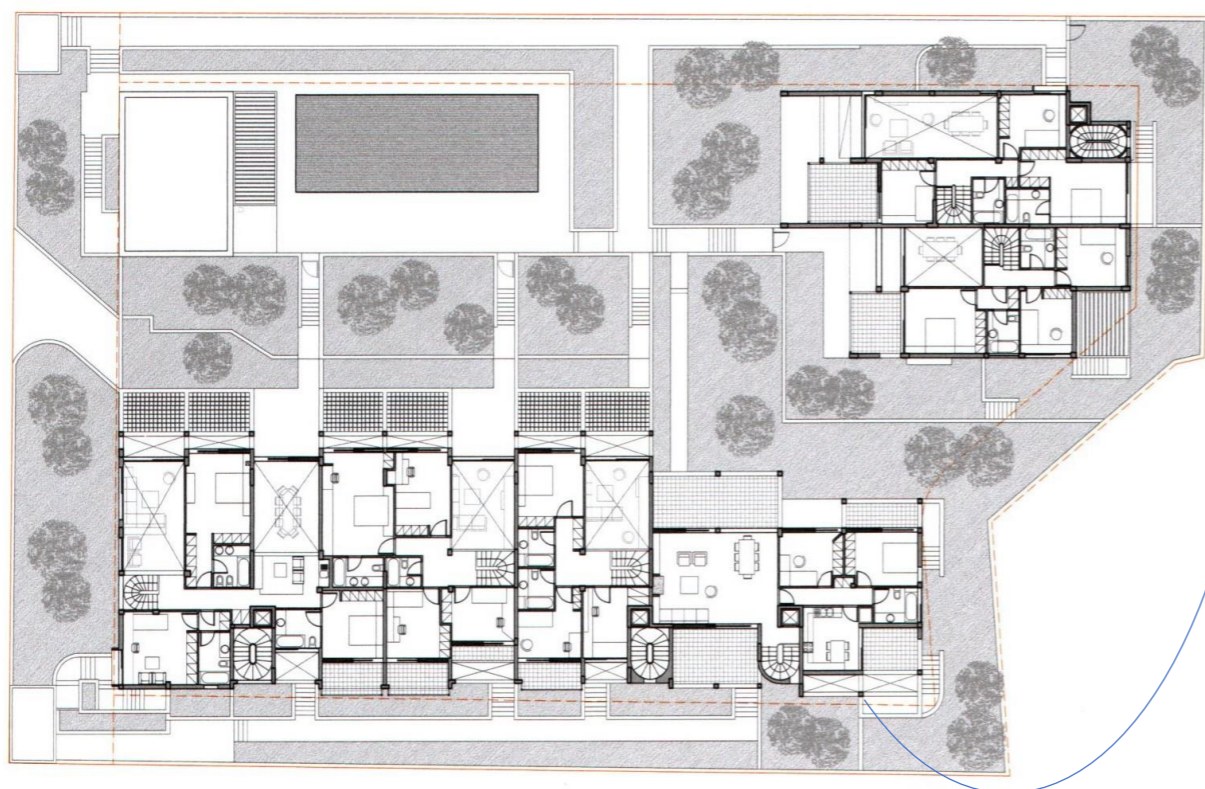
Ο κάναβος που χρησιμοποιείται στο εν προκειμένω συγκρότημα, στις όψεις των κατοικιών, εξελίσσεται σε χωροκάναβο. Το αρχιτεκτονικό ζευγάρι προκειμένου το αποτέλεσμα που θα προκύψει να είναι με ένα τρόπο αναλογικό αναπτύσσουν το κάναβο και στις όψεις του κτηρίου, έτσι δημιουργείται μια σύνθεση από ομοειδείς μονάδες. Ουσιαστικά, παρατηρώντας την όψη μιας κατοικίας βλέπει κανείς 3 επίπεδα (οροφή, όροφος, ισόγειο) με κοινά χαρακτηριστικά, όμοια πλήρη και κενά στοιχεία με την ίδια εναλλαγή. Με τον τρόπο αυτό επαναλαμβάνοντας την ίδια μονάδα με μικρές αποκλίσεις προκύπτει μια αναλογική και ισορροπημένη σύνθεση.



Σκίτσο Συγκροτήματος



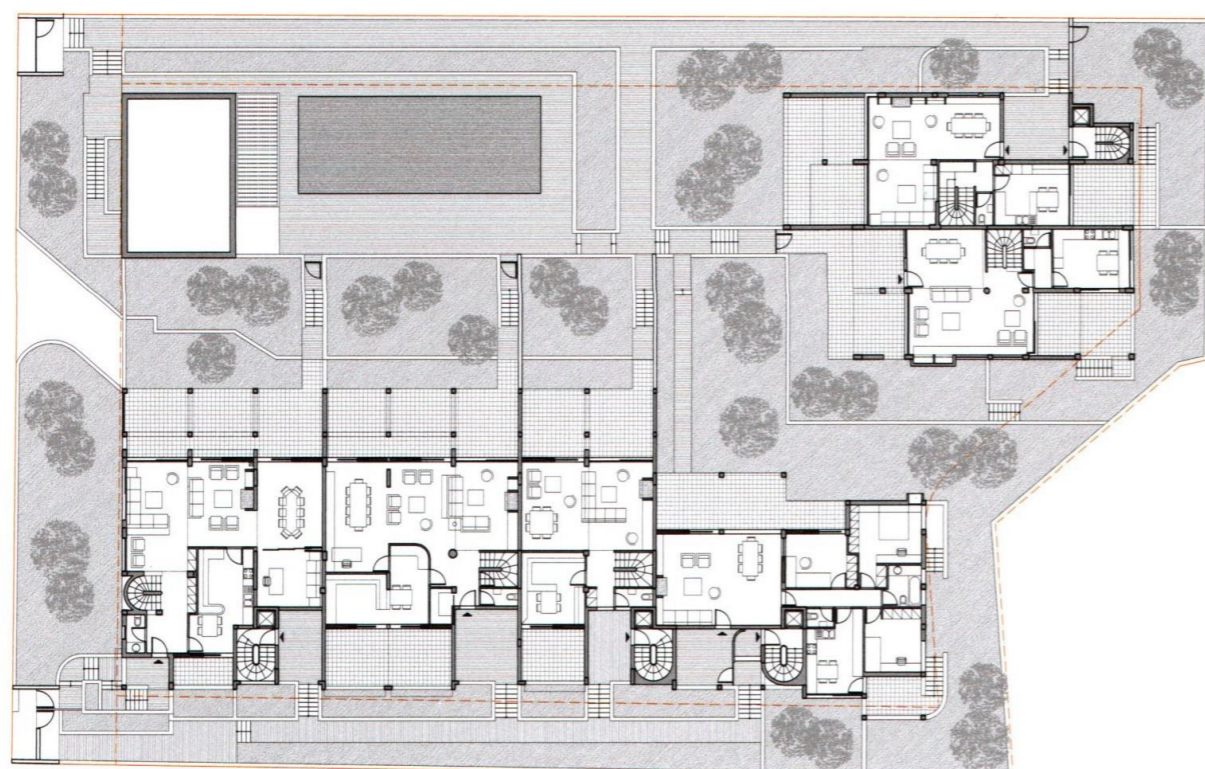
Το συγκρότημα κατοικιών έχει ως βασική ιδέα προσέγγισης την άμεση πρόσβαση όλων των κατοικιών σε υπαίθρια καθιστικά. Το κτήριο αυτό που αναλύεται, βρίσκεται στο Ψυχικό μια περιοχή όπου το ζευγάρι δημιούργησε κάποια αρχιτεκτονήματα. Ο Γιώργος Μανέτας βλέποντας τις κατοικίες του Ψυχικού σκέφτηκε πως θα ήθελε να υπάρχουν υπαίθρια καθιστικά, ώστε να μπορούν να συγκεντρώνονται σε αυτά οι άνθρωποι.<<Κοιτούσα τις πολυκατοικίες του Ψυχικού με τα συνεχή μπαλκόνια, αν ήθελαν να κάτσουν έξω να βάλουν ένα στρογγυλό τραπέζι να φάνε δεν γίνεται>>(5). Έτσι, προσέγγισε τις κατοικίες αυτές διαμορφώνοντας 2 ορόφους με ισόγειο κήπο και σε ορισμένες διαμερίσματα σε όροφο με κήπο στο δώμα.



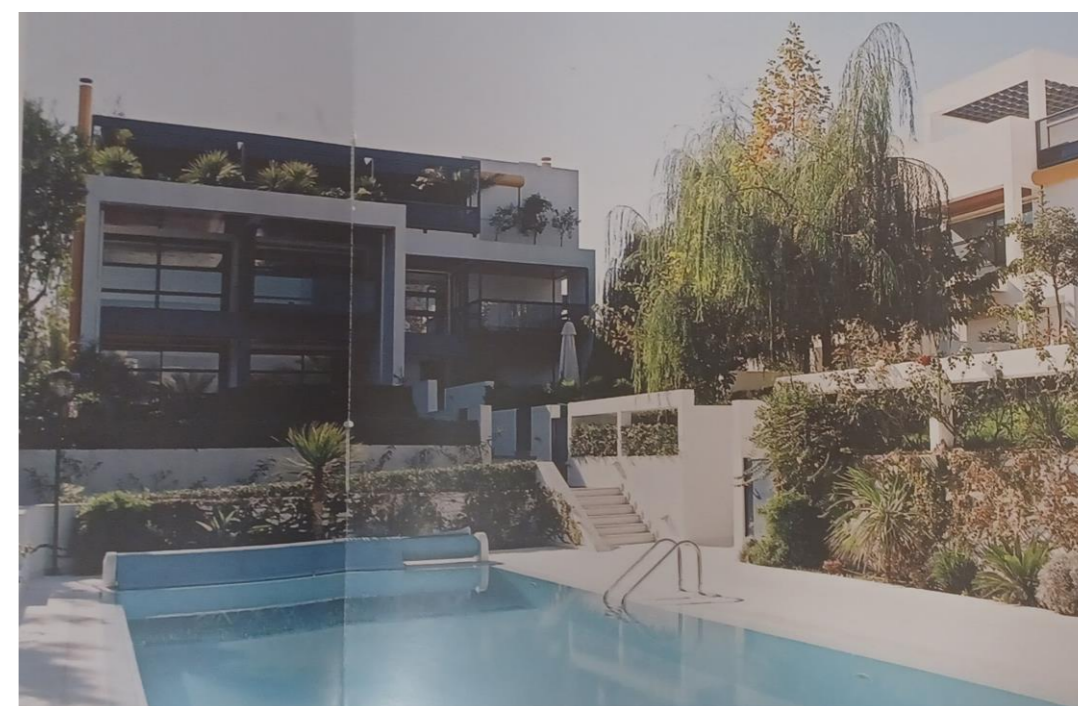
Περιμετρική Διάταξη

Οι κατοικίες του συγκροτήματος τοποθετήθηκαν περιμετρικά ώστε να δημιουργηθεί μια εσωτερική αυλή και να έχουν θέα τις κατοικίες που βρίσκονται απέναντι τους.

Κάτοψη Ορόφου



Κάτοψη Ισογείου



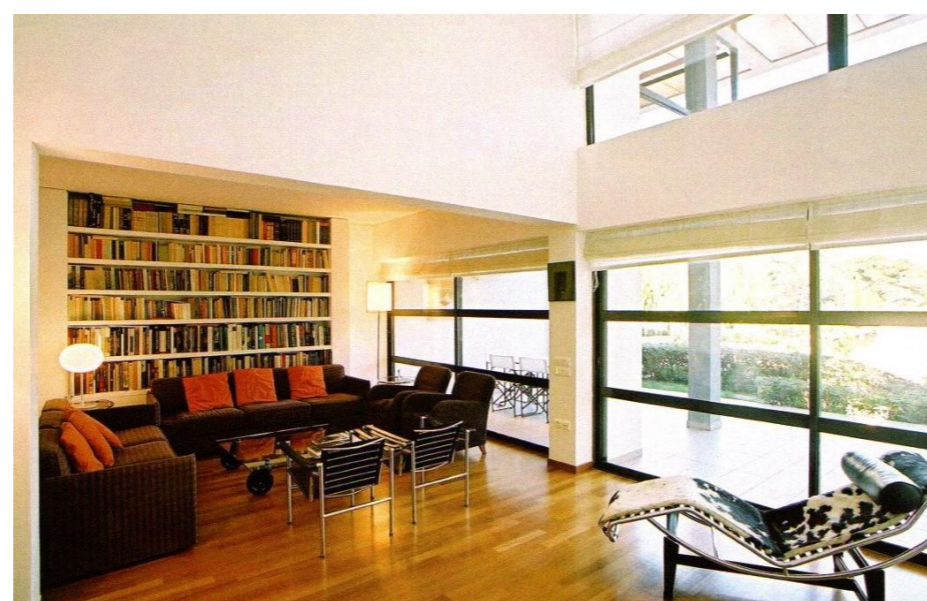
Εσωτερική αυλή με πισίνα



Εξωτερική Όψη



Εξωτερική Όψη



Εσωτερική Όψη



Εσωτερική Όψη

<p>Βασικά Χαρακτηριστικά Δημιουργημάτων-Μανέτα</p>	<p>Επιλεγμένο Συγκρότημα Κατοικιών -Διαδόχου Παύλου Ψυχικό</p>	<p>Παράδειγμα άλλου αρχιτεκτονήματος -Προοπτικό</p>	<p>Παράδειγμα άλλου αρχιτεκτονήματος -Κάτοψη/Όψη</p>
<p>Μεταλλικές Κατασκευές -για την κατασκευή υπαίθριων χώρων</p> 			
<p>Επαναλαμβανόμενες Μονάδες/Όγκοι-παιχνίδι με αυτές/τούς</p> 			
<p>Τονισμένες αρχιτεκτονικές λεπτομέρειες -συναντώνται και σε λευκούς όγκους -τονισμένες: με καθαρά χρώματα κυρίως τριχρωμία κόκκινο, μπλε, κίτρινο</p>			

- Παράδειγμα 1: Πολυκατοικία στην οδό Κορυτσάς Παπάγου
- Παράδειγμα 2: Συγκρότημα 2 τριώροφων πολυκατοικιών στις οδούς Παπαναστασίου και Παλαμά, Παλαιό Ψυχικό
- Παράδειγμα 3: Συγκρότημα κατοικιών στο Καστρί